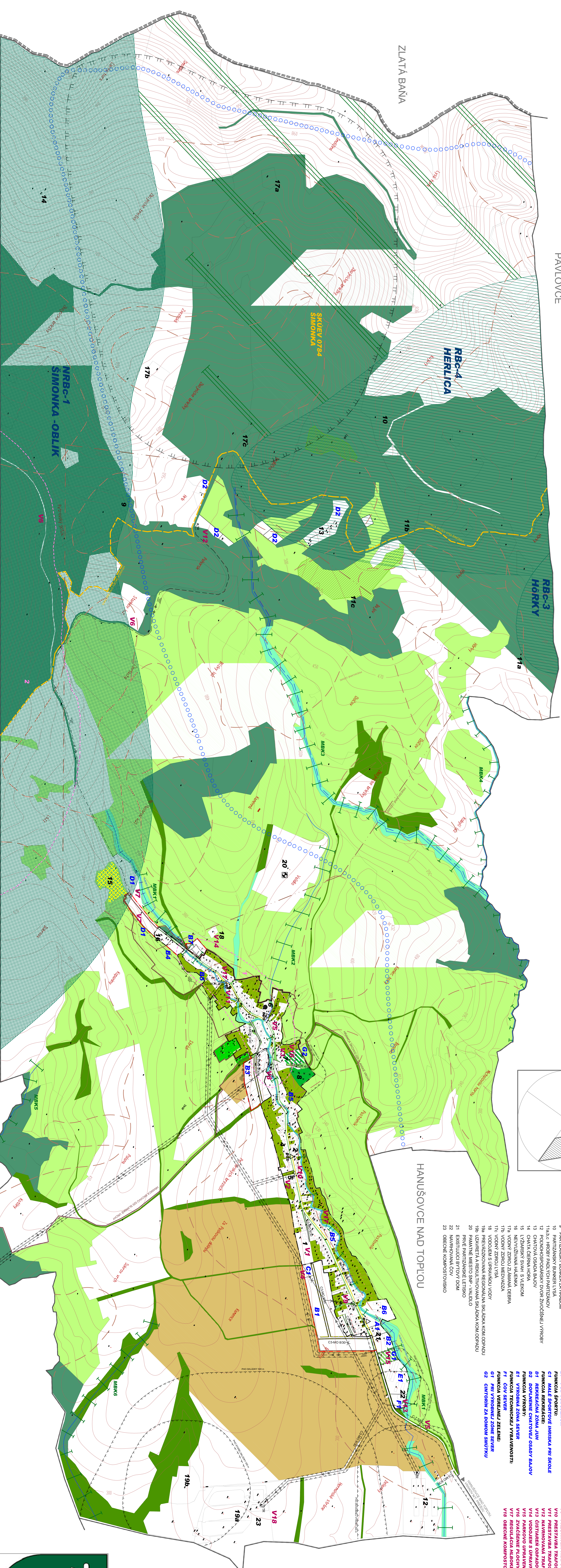
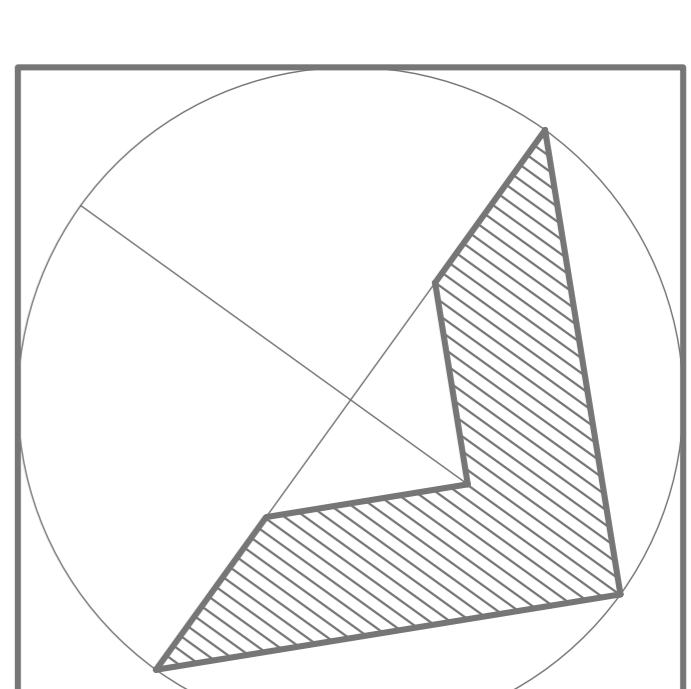


PETROVCE

ÚZEMNÝ PLÁN OBCE - NÁVRH

PAVLOVCE



LEGENDA

LEGENDA OBJEKTŮV

- 1 ZÁKLADNÁ A MATERSKÁ ŠKOLA
- 2 POTRAVINY A POHOŠŤOVNÍSTVO
- 3 POKRÝVANIE ÚJAVY ADMINISTRATÍVNA V BR
- 4 OBYEJŤ UBYTOVANIE
- 5 OBYEJŤ UBYTOVANIE V HOSPODÁRSKEJ KONDÍČKA
- 6 KULTÚRNO-SPOLČESKÁ SALA, POSILKOVNIA
- 7 EVANGELICKÝ KOSTOL
- 8 DOM SMIUTTU
- 9 CANTONN S PAMÁTIKOU SMP
- 10 PANTONN S PAMÁTIKOU SMP
- 11 BUDOVA PAKTOH PARTIZANOV
- 12 POLKONŠPADOBRNÝ DVOR ZVOČIŠNEJ VYROBY
- 13 ČARŤA OČSNA BAUA
- 14 ČARŤA OČSNA HŔA
- 15 LIZDARSKÝ SMH S VLEKOM
- 16 VEKONŠPADOBRNÝ DVOR
- 17 VODŤ ZBRŤUVYVA
- 18 VODOJEM S ÚPRAVNOU VODY
- 19 PREDVETVA A REKLA TROVANA SKLADKA KOM OPRAVU
- 20 PRIK PARTIZANSEJ LETISKO
- 21 ENŠTITUCIA VOTOV DOM
- 22 NAVRHOVANA KOV
- 23 OBEČNÉ KOMPOSTOVNSKO

ÚZEMNÉ ROZVOJOVÉ LOKALITY:

- FUNKCIA BYVANIA V BYTOVÝCH DOMOKCH:
- A1 PASTOVNIA
- A2 KAMENICE
- B2 STVAL
- B3 PŤV
- B4 DOPŤVENIE EXIST. ZASTAVBY MO
- B5 PŤV
- B6 PŤV
- C1 MALE ŠPORTIVE HRANSKA PRI ŠKOLE
- FUNKCIA REKREACIE:
- D1 REKREACIA ZONA JUV
- D2 DOPLŤVANIE ZASTAVBY OSAVY BAUA
- E1 VÝROBNÁ ZONA SEVER
- F1 ČOV SEVER
- F2 ČOV SEVER
- G1 PŤV
- G2 PŤV

VEREJNÉ PROSPŤŠNÉ STAVBY:

- V1 REKONŠTRUKCIA VEREJNEJ ZŠ A MŠ
- V2 REKONŠTRUKCIA OBEČNÉHO ÚRADU S VEREJNOMU SKLADU
- V3 DOM SMIUTTU
- V4 VEREJNÉ ŠPORTIVE HRANSKO - LOKALITA G1
- V5 ÚPRAVY NA CESTE III. TR. C. 018312
- V6 ÚPRAVY NA CYKLISTICKÝCH TRÁSÁCH
- V7 PĚŠICKÝ CHODNÍK - LOKALITA D1
- V8 PĚŠICKÝ CHODNÍK - LOKALITA D2
- V9 PREŠTAVBA TRAFOSTANICE TR-3
- V10 PREŠTAVBA TRAFOSTANICE TR-3
- V11 PREŠTAVBA TRAFOSTANICE TR-4
- V12 NAVRHOVANA TRAFOSTANICE TR-7
- V13 VODOJEM S ÚPRAVNOU VODY
- V14 VODOJEM S ÚPRAVNOU VODY
- V15 VODOJEM S ÚPRAVNOU VODY
- V16 ZVÄŠENIE PLOCHY ČINTONNIA - LOKALITA G2
- V17 REGULÁCIA HLBOKÉHO PETROVCKÉHO POTOKA
- V18 REGULÁCIA HLBOKÉHO PETROVCKÉHO POTOKA
- V19 REGULÁCIA HLBOKÉHO PETROVCKÉHO POTOKA

LEGENDA

STAV	NÁVRH	VÝRHO
	HRANICA KATASTRÁLNEHO ÚZEMIA A SÍKÄCNÉ RIEŠENÉHO ÚZEMIA	
	HRANICA ZASTAVBENOHO ÚZEMIA OBCE K. 1:1.1890	
	HRANICA OKRESU	
	PŤV ZBRŤUVYVA	
	PŤV ZBRŤUVYVA	
	HRANICA OCHRANŤVÝCH PASIA VŠETKÝCH DRUVOV	
	ZACHOVANÉ LÚČNE SPOŁOČENSTVA	
	NDREGIONÁLNE BIOCENTRA	
	REGIONÁLNE BIOCENTRA	
	MESTNÉ BIOPOROVY	
	NDREGIONÁLNE BIOPOROVY	
	POVODIE VODÁRENSKEHO TOKU	
	VODÁRENSÝ TOK	
	REGULÁCIA ÚSEKOV TOKOV	
	REGULÁCIA ÚSEKOV TOKOV	
	REGULÁCIA ÚSEKOV TOKOV	
	REGULÁCIA ÚSEKOV TOKOV	
	PLOCHY VEREJNEJ ZELENEJ PARKOVOJ ÚPRAVENEJ	
	PLOCHY ŠPREVODNEJ ZELENEJ	
	PLOCHY NELESENÉJ DRVENNEJ A ROVINOVEJ ZELENEJ	
	PLOCHY LEŠOV	
	PLOCHY LUK A PASIEKOV	
	PLOCHY ORNÉJ PŤV	
	PLOCHY SADOV A ZÁHRAD	
	PLOCHY OBTŤNÉJ ZELENEJ PRI RŤV DOMOV	
	VODNÉ PLOCHY A TOKY	
	ZAREGISTROVÁNE ZOSUVY	
	ZAREGISTROVÁNE PRESUNÁNE ÚZEMIE	
	PODZEMNÉ VEDENIE ELEKTRIČKEJ ENERGIE (22 kV)	
	VZDUSNÉ VEDENIE ELEKTRIČKEJ ENERGIE (22 kV) NA DEMONTÁŽ	
	VZDUSNÉ VEDENIE ELEKTRIČKEJ ENERGIE (22 kV) NA DEMONTÁŽ	
	TRAFOSTANICA	
	PŤV	
	PREMOSŤENIA	
	AUTOBUSOVÁ ZASTÁVKA	
	KULTÚRNA PAMÁTIKA	
	PŤV	
	PŤV	
	PŤV	
	ARCHEOLOGICKÉ LOKALITY	

PETROVCE

ÚZEMNÝ PLÁN OBCE - NÁVRH

OCHRANA PRÍRODY A TVORBA KRAJINY

VRAŤANÉ PRVKOV ÚSES

Riesiteľ: Ing. arch. Jozef Badnár, Ing. arch. Jozef Los-Chovanec
december 2013 M 1 : 5000