

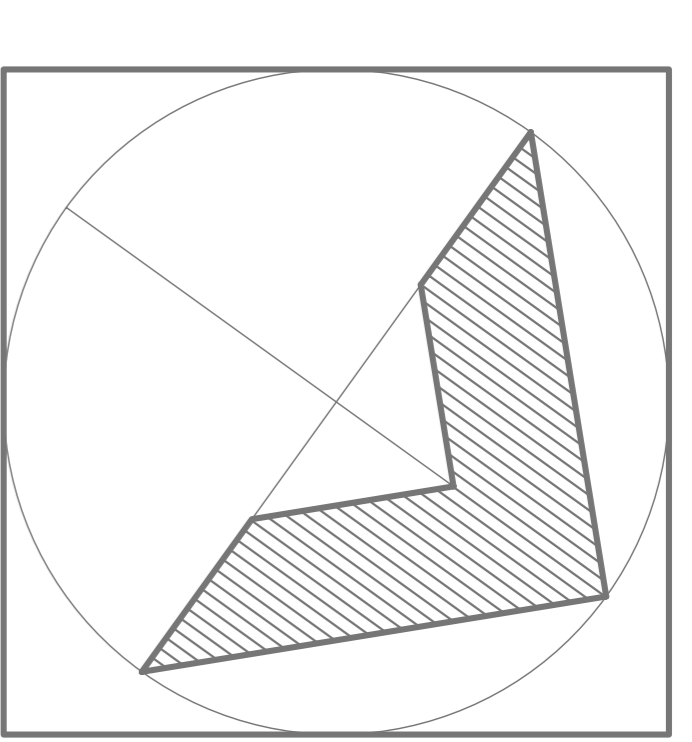
PETROVOCCE

ÚZEMNÝ PLÁN OBCE - NÁVRH

PAVLOVCE

HANUŠOVCE NAD TOPLIŤOU

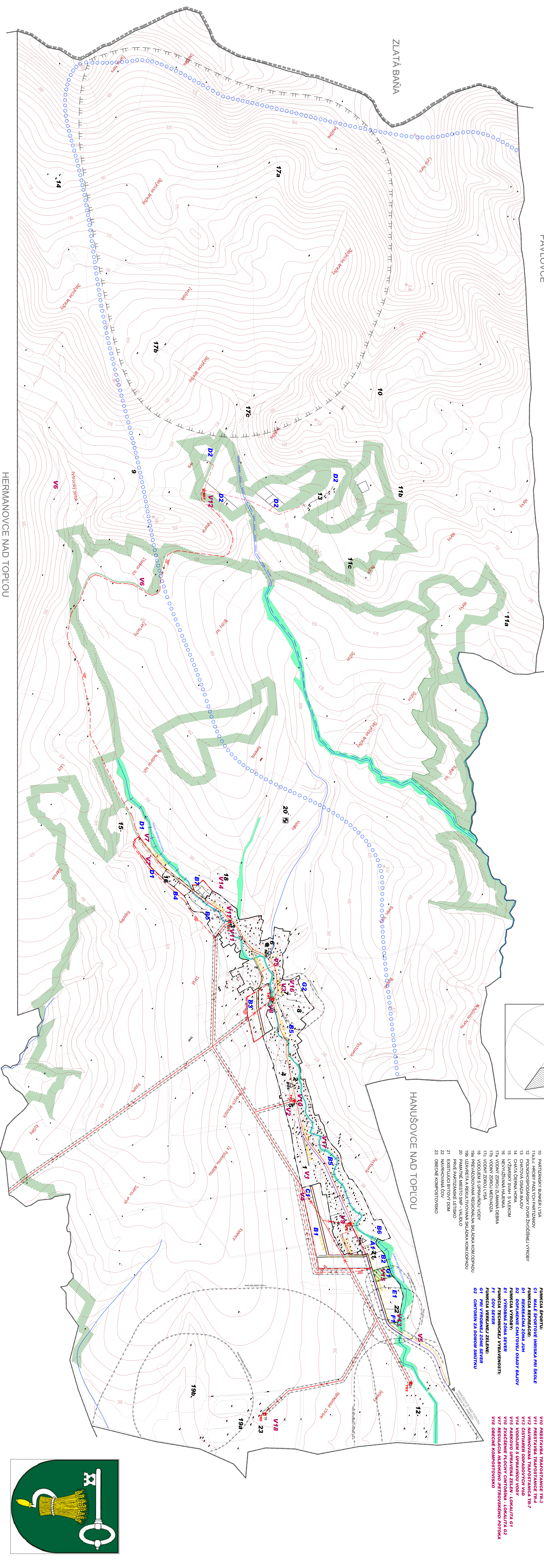
ZLATÁ BAŇA



- LEGENDA OBJEKTŮV**
- ZAKLADNÍ A MATEŘSKÁ ŠKOLA
 - PŮBYTNÝ A PŮCHOŠTINŠTVO
 - POČIŠTĚNÍ ÚSTŘIŠNÍ ADMINISTRATIVNÍ V RB
 - OBECNÍ ÚŘAD, MATEŘSKÁ ZŠ, ZPRÁVČI, KNIŽNICA
 - KULTURNÍ-SPOL. OBČANSKÁ SÁLKA, POSILOVNA
 - EVANGELICKÝ KOSTEL
 - DOM SMUTNŮ
 - PARKOVNÍSKO, BUNKOVNÍ ZAHRÁDKA
 - CANTORNA, BUNKOVNÍ SÍŤ
 - 11.a,b,c: HROBY NAUČNÝCH PARTEZONŮ
 12. POHONOSPŮDĚNSKÝ DVŮR ŽIVOČIŠNÉ VÝROBY
 13. ČIŠTĚNÍ A ÚPRAVA VODY
 14. ČIŠTĚNÍ ČERNÁ HORA
 15. LZVĚRSKÝ SVĚTÍ TĚLOM
 16. NĚVTOŽANÁ PALĚNA
 - 17a. VODNÍ ZPRŮVY, ČESKÁ
 - 17b. VODNÍ ZPRŮVY, MEVDIŽA
 - 17c. VODNÍ ZPRŮVY, VĚSA
 18. VODOJEMNÁ ÚPRAVA REGIONÁLNÍ SKLADNA KOM. ODPADŮ
 - 18b. ÚZVĚTĚ A ŘEKU LITAVANÁ SKLADNA KOM. ODPADŮ
 20. PRAVNÍ NĚVSTO SÍŤ, NĚVSTO
 21. EXISTUJÍCÍ BRŮVŮV DŮM
 22. NAVRHOVANÁ ČOV
 23. OBECNÍ KOMPOSTOVNIŠKO

- ÚZEMNĚ ROZVOJOVÉ LOKALITY:**
- A1 PASTOVNÍ
 - A2 PASTOVNÍ
 - B1 PASTOVNÍ
 - B2 SEVER
 - B3 STRAN
 - B4 PŘI HLAVENKĚ
 - B5 DOPĽVĚNĚ EXIST. ZASTAVBY RB
 - B6 PASTOVNÍ
 - B7 PASTOVNÍ
 - B8 PASTOVNÍ
 - B9 PASTOVNÍ
 - B10 PASTOVNÍ
 - B11 PASTOVNÍ
 - B12 PASTOVNÍ
 - B13 PASTOVNÍ
 - B14 PASTOVNÍ
 - B15 PASTOVNÍ
 - B16 PASTOVNÍ
 - B17 PASTOVNÍ
 - B18 PASTOVNÍ
 - B19 PASTOVNÍ
 - B20 PASTOVNÍ
 - B21 PASTOVNÍ
 - B22 PASTOVNÍ
 - B23 PASTOVNÍ

- VEREJNÉ PROSPĚŠNÉ STAVBY:**
- V1 REKONSTRUKČNÍ VEREJNÉ ÚPRAVY S VEREJNOU SÁLKOU
 - V2 REKONSTRUKČNÍ VEREJNÉ ÚPRAVY S VEREJNOU SÁLKOU
 - V3 DOM SMUTNŮ
 - V4 VEREJNÉ SPORTEVNĚ HŘIŠŤO - LOKALITA C1
 - V5 ÚPRAVY NA CESTĚ III. TR. C. 018312
 - V6 ÚPRAVY NA CYKLISTICKÝCH TRÁSÁCH
 - V7 PAROVÁPNÉ PLOŠTY - LOKALITA D1
 - V8 PŘESTAVBA TRAFOSTANICE TR-3
 - V9 PŘESTAVBA TRAFOSTANICE TR-3
 - V10 PŘESTAVBA TRAFOSTANICE TR-3
 - V11 PŘESTAVBA TRAFOSTANICE TR-4
 - V12 NAVRHOVANÁ TRAFOSTANICE TR-7
 - V13 VODOJEMNÁ ÚPRAVA VODY
 - V14 ČIŠTĚNÍ ČERNÁ HORA
 - V15 ČIŠTĚNÍ ČERNÁ HORA
 - V16 ČIŠTĚNÍ ČERNÁ HORA
 - V17 ČIŠTĚNÍ ČERNÁ HORA
 - V18 ČIŠTĚNÍ ČERNÁ HORA
 - V19 ČIŠTĚNÍ ČERNÁ HORA
 - V20 ČIŠTĚNÍ ČERNÁ HORA
 - V21 ČIŠTĚNÍ ČERNÁ HORA
 - V22 ČIŠTĚNÍ ČERNÁ HORA
 - V23 ČIŠTĚNÍ ČERNÁ HORA



PETROVOCCE
ÚZEMNÝ PLÁN OBCE - NÁVRH
TECHNICKÉ VYBAVENIE - ENERGETIKA A SPOJE

Riesiteľ: Ing. arch. Jozef Badňár, Ing. arch. Jozef Lús-Chovanec
 december 2013 M 1 : 5000 č.výkr. **4a**

LEGENDA

STAV	VEŠKAD
-----	HRANICA KATASTRÁLENOHO ÚZEMIA A SÚČASNÉ RIŠENÉHO ÚZEMIA
-----	HRANICA ZASTAVANÉHO ÚZEMIA OBCE K 1.1.1990
-----	HRANICA OKRESU
-----	PHO ZBRŮLOV, PŮTYŤOV, VAD 2
-----	HRANICA OCHRANNÝCH PÁSĚB VŠETKÝCH DRUHOV
-----	POKYDIE VODÁRENSKEHO TOKU
-----	VODÁRENSKÝ TOK
-----	REGULÁČKA ÚSEKŮV TOKŮV
-----	STL, PLUNOVOD
-----	PODZEMNÉ VEDENIE ELEKTRIČKEJ ENERGIE (22 kV)
-----	VZDUŠNÉ VEDENIE ELEKTRIČKEJ ENERGIE (22 kV)
-----	VZDUŠNÉ VEDENIE ELEKTRIČKEJ ENERGIE (22 kV) NA DEMONTÁŽ
-----	TRAFOSTANICA
-----	SEKUNDRÁRNA VZDUŠNÁ EL. SÍŤ 110 kV/40 kV
-----	SEKUNDRÁRNA PODZEMNÁ EL. SÍŤ 110 kV/40 kV
-----	PODZEMNÝ TELEKOMUNIKAČNÝ KÁBEL
-----	PREMOSŤENIA
-----	AUTOBUSOVÁ ZASTÁVKA
-----	KULTÚRNA PAMÄŤKA
-----	PRIESTOROVÁ DOMINANTA
-----	HRANICA LEŠA

