

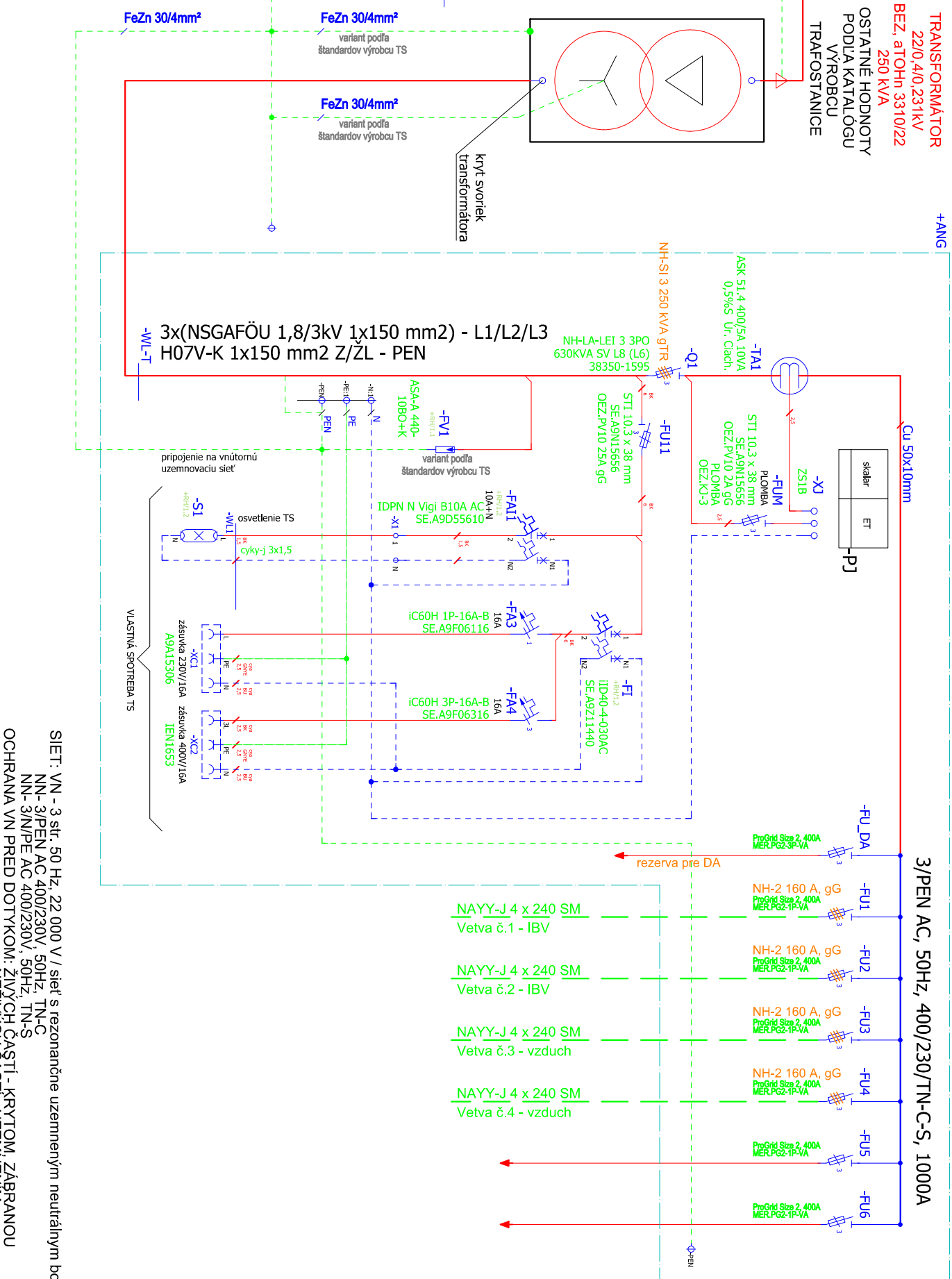
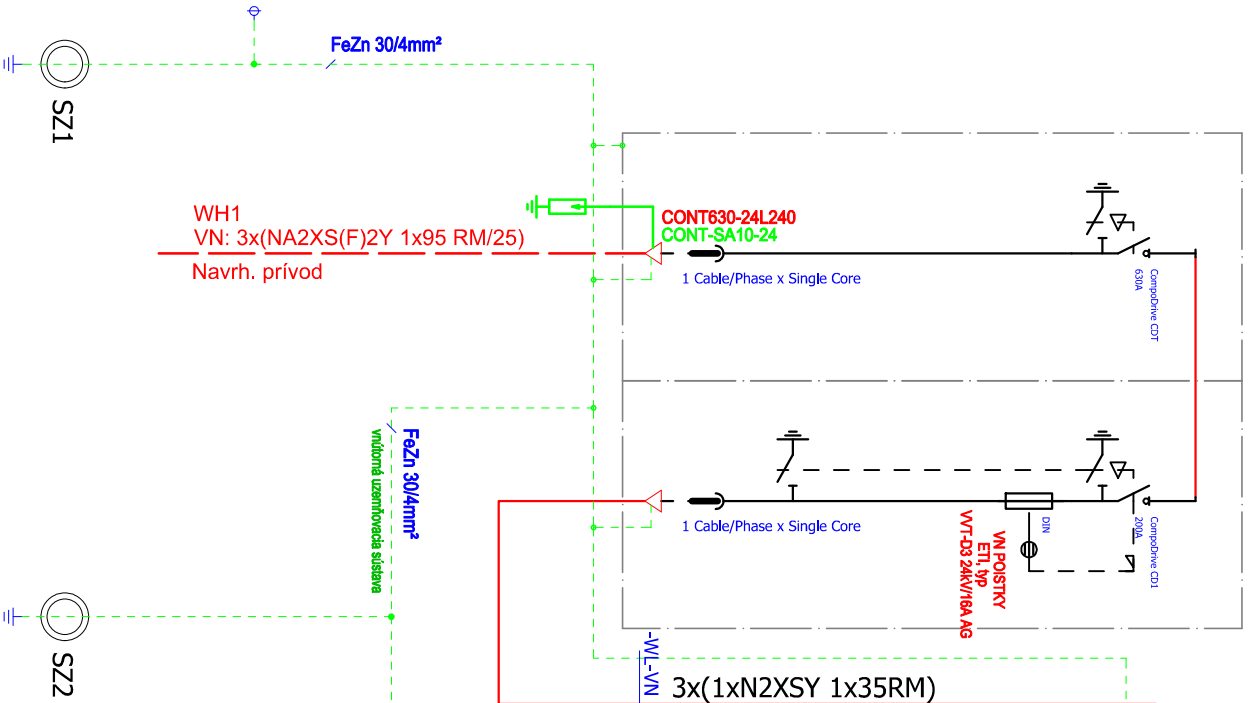
$I''_k = 1,20 \text{ kA}$
$I_p = 2,20 \text{ kA}$
$I_{th} = 1,20 \text{ kA}$
$I_c = 37,7 \text{ A}$

VN rozvádzač: Schneider Electric, RM AirSet, IQ

1	PRIVOD-VYVOD	2	TRAFO_T1
	I		Q

TRANSFORMÁTOR
220/40,231kV/
BEZ, atOhn 3310/22
250 kVA

OSTATNÉ HODNOTY
PODĽA KATALÓGU
VYROBCU
TRAFOSTANICE



Skratkové pomery pre NN stranu:

$I''_k = 8,91 \text{ kA}$
$I_p = 18,9 \text{ kA}$

Typ	Šírka (mm)	Výška (mm)	Hĺbka (mm)
RM AirSet, IQ	770	1400	780

Parameter

Najvyššie napätie pre zariadenie
Normalizované krátkodobé výdržné napätie priemyselnej frekvencie
Normalizované výdržné napätie pre atm. impulz 1,2/50 us
Menovitý krátkodobý skratový prúd Ik
Menovitý dynamický skratový prúd Ip
Minimálny menovitý prúd prívodu
Minimálny menovitý prúd vývodu na transformátor
Trieda IAC

Men. výkon	typ poisťiek FUTR / In	TA - MTP	kábel TR-HR - štandard
250 kVA	NH-SI 3 250 kVA gTR AC 400V MA / 361A	400/5	3x(NSGAFÖU 1,8/3kV 1x150 mm2) - L1/L2/L3 H07V-K 1x150 mm2 Z/ZL - PEN

24 kV
50 Hz
125 kV
20 kA/1s
50 kA
630 A
200 A
20 kA AFLR (1s)

poznámky:
-SZ1 a SZ2 slúžia ako prepojenie vonkajšej a vnútornej zemnacej sústavy
VYHOTOVENIE ROZVÁDZAČA ANG:
IpK : 55kA
Icw : 25kA/1s
KRYTIE : IP20
PRIVOD : Vrchom
VYVOD : Spodom

UPOZORNENIE :

Na projekt sa vzťahuje autorská-právna ochrana v zmysle zákona č. 618/2003 Z.z. (Autorský zákon), v znení zákona č. 94/2007 Z.z. a preto má autor diela autorské právo na predmetné projektové dielo a to je neopodstatnené a časovo omezené. Autor diela má aj výhradné právo udeľovať súhlas na prípadné prenechanie diela na využívanie treťou osobám, resp. na použítie diela alebo jeho častí na vykonanie nového diela. Pod použitím projektového diela sa rozumie jeho zhmotnenie vo forme projektovej dokumentácie a právo autora nemožno zmluvne odnechať ani vyklúčiť.

SIET' VN - 3 str. 50 Hz, 22 000 V / sieť s rezonančne uzemneným neutrálnym bodom STN EN 50 522:2023 čl.3.9
NN-3/PEN AC 400/230V, 50Hz, TN-C
NN-3/N/PE AC 400/230V, 50Hz, TN-S
OCHRANA VN PRED DOTYKOM: ŽIVÝCH ČASTÍ - KRYTIOM, ZABRANOU NEŽIVÝCH ČASTÍ - UZEMNENÍM
OCHRANA PRED UEP NN: V NORMÁLNEJ PREVADZKE - IZOLOVANÍM ŽIVÝCH ČASTÍ ZABRANAMI A KRYTÍM, DOPLNKOVÁ OCHRANA PRUDOVÝM CHRANICOM PRI PORUČHE - SAMOSÍNNÝM ODPOJENÍM NAPÁJANIA V SIETI TN, DOPLNKOVÉ POSPAJANIE

Č. sady

Hl. inžinier projektu	Zodpovedný projektant:	Vypracoval:
Ing. KANDALA	Ing. KANDALA	LACKO
Investor:	VÝCHODOSLOVENSKÁ DISTRIBUČNÁ, a.s.	
Adresa:	MLYNSKÁ 31, 042 91 KOŠICE	
Názov stavby :	Petrovce, 20 RD - VN, TS, NN	
Objekt :	SO 01 - Silnoprirodové elektrické rozvody	
	SO 02 - Príložka nadzemného VN vedenia a trafostanice	
	PS 01 - Trafostanica	
Obsah :	Schéma trafostanice	

Archiv. č.:	EP25023/2025
Formát:	2xA4
Dátum:	02/2026
Stupeň PD:	SZP a PSP
Číslo zák.:	EP25023
Mierka:	Č. výkr.: D2.2



Adresa: M. R. Štefánik 212/181
093 01 VRANOV R/T
E-mail: elprokan@elprokan.sk
Web: www.elprokan.sk