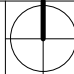
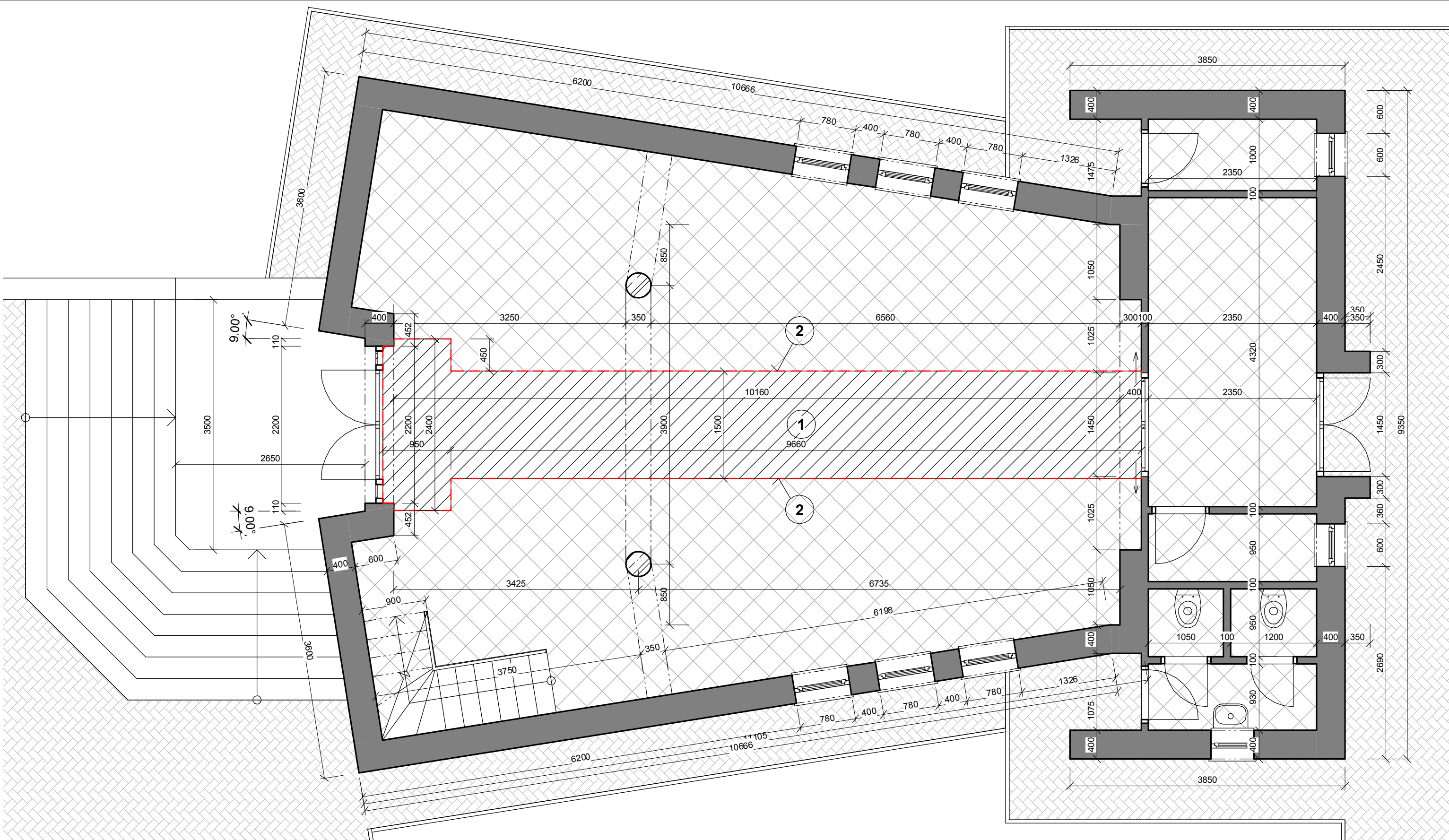


DÔLEŽITÉ UPOZORNENIA

- DOKUMENTÁCIA JE SPRACOVANÁ V PODROBNOSTI PRE VYDANIE STAVEBNÉHO POVOLENIA
- ROZHODUJÚCE ROZMERY PREVERIŤ NA STAVBE
- NEODDELITELNOU SÚČASŤOU DOKUMENTÁCIE JE VÝKRESOVÁ ČASŤ A TECHNICKÁ SPRÁVA
- KONKRÉTNY NÁZOV VÝROBKU V PROJEKTE JE UVEDENÝ LEN AKO PRÍKLAD, KTORÝ JE ZAMENITEĽNÝ VÝROBKOM S POROVNATEĽNÝMI, ALEBO S LEPŠÍMI KVALITATÍVNÝMI PARAMETRAMI. TIETO JE POTREBNÉ PREUKÁZAŤ A ODSÚHLASIŤ S INVESTOROM, PROJEKTANTOM STAVBY A STAVEBNÝM DOZOROM.

DOM SMÚTKU - REKONŠTRUKCIA		
Petrovce, parc.č.:169/2		
investor	Obec Petrovce, Petrovce 89, 094 31	
architekt	Ing. Tomáš Fabišík	zodp. projektant
projektant	Ing. Marcel Humeňanský	vypracoval
kód	DSP	stupeň pd
časť	06 / 2019	dátum
so	1:200	mierka
obsah	KOORDINAČNÁ SITUÁCIA	číslo výkresu
		02



BÚRACIE PRÁCE

- 1 - VYBÚRAŤ PODLAHU AŽ PO TERÉN, PODLAHU NAJPRV ZAREZAŤ OD HRANY BÚRANIA 20cm.
- 2 - HRANU BÚRANEJ PODLAHY DOBÚRAŤ RUČNE, BEZ PORUŠENIA HYDROIZOLÁCIE
- 3 - VYBÚRAŤ OMIETKOVÉ VRSTVY AŽ NA MURIVO
- 4 - ODSTRÁNIŤ ASFALTOVÝ ŠINDEL
- 5 - DEMONOVAŤ HROMOZVOD

POZNÁMKY K REALIZÁCII

- STAVEBNÉ PRÁCE REALIZOVAŤ PODĽA PLATNÝCH STN A TECHNOLOGICKÝCH PREDPISOV APLIKOVANÝCH STAVEBNÝCH HMŔOT A MATERIÁLOV
- PRED VÝROBOU A OSADENÍM VÝPLNÍ OTVOROV, STOLÁRSKYCH A KLAMPIARSKÝCH VÝROBKOV JE POTREBNÉ PREMERAŤ A PREVERIŤ ROZHODUJÚCE ROZMERY NA STAVBE
- VŠETKY DETAILY JE POTREBNÉ KONZULTOVAŤ A ODSÚHLASIŤ S INVESTOROM, PROJEKTANTOM STAVBY A STAVEBNÝM DOZOROM
- NAVRHOVANÉ TECHNICKÉ RIEŠENIE JE MOŽNÉ ZJEDNODUŠIŤ /UPRAVIŤ/ PODĽA MOŽNOSTÍ KONKRÉTNIEHO DODÁVATEĽA, JE VŠAK PODSTATNÉ DODRŽANIE TVARU, PROPORCIÍ A MATERIÁLOVÉHO PREVEDENIA
- PRI REALIZÁCII POVRCHOVÝCH ÚPRAV DODRŽAŤ TECHNICKÉ POKYNY V ZÁVISLOSTI OD APLIKOVANÝCH HMŔOT, PODĽA TECHNICKÉHO LISTU A POKYNOV VÝROBCU

DÔLEŽITÉ UPOZORNENIA

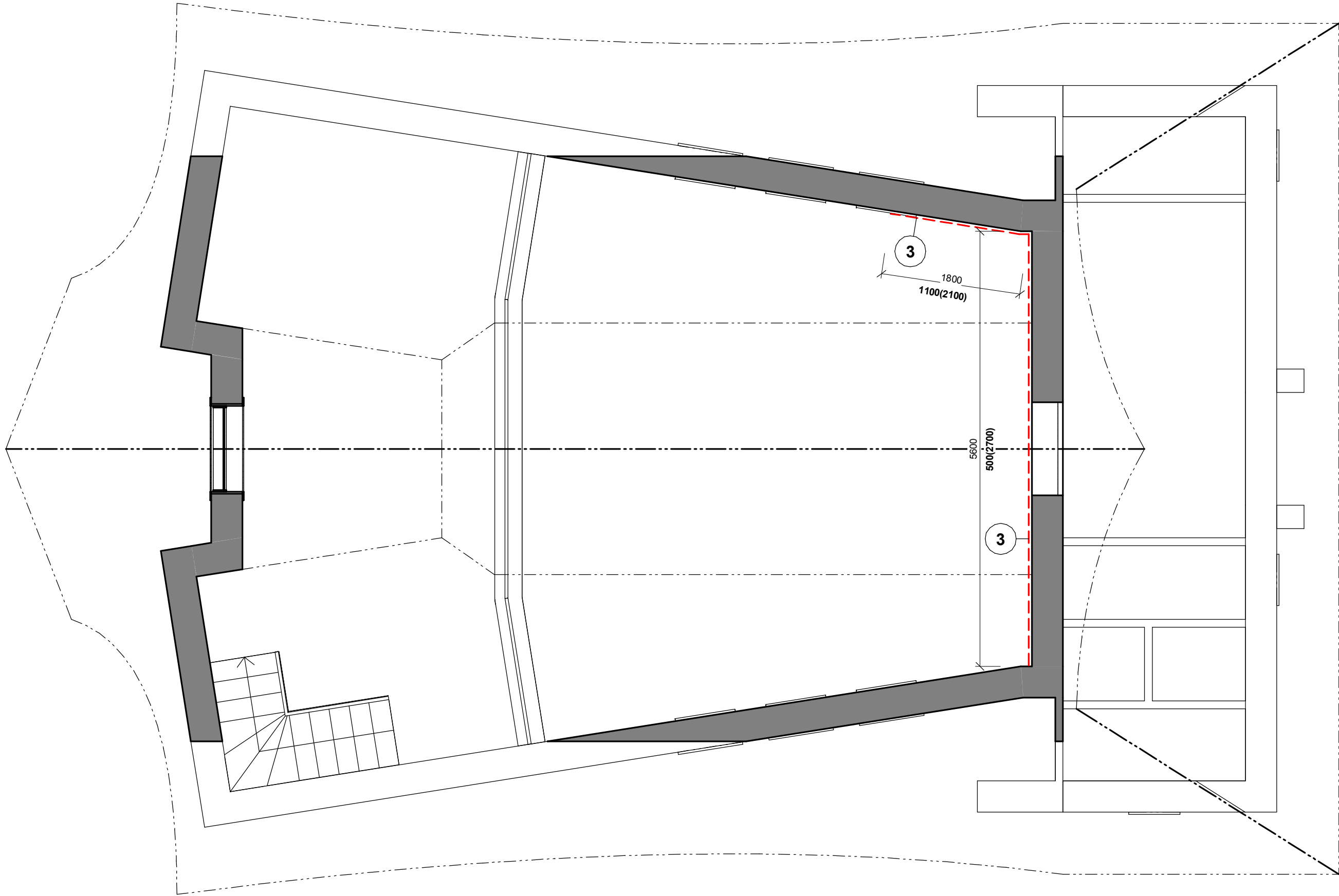
- DOKUMENTÁCIA JE SPRACOVANÁ V PODROBNOSTI PRE VYDANIE STAVEBNÉHO POVOLENIA
- ROZHODUJÚCE ROZMERY PREVERIŤ NA STAVBE
- NEODDELITEĽNOU SÚČASŤOU DOKUMENTÁCIE JE VÝKRESOVÁ ČASŤ A TECHNICKÁ SPRÁVA
- KONKRÉTNY NÁZOV VÝROBKU V PROJEKTE JE UVEDENÝ LEN AKO PŘÍKLAD, KTORÝ JE ZAMENITEĽNÝ VÝROBKOM S POROVNATEĽNÝMI, ALEBO S LEPŠÍMI KVALITATÍVNÝMI PARAMETRAMI. TIETO JE POTREBNÉ PREUKÁZAŤ A ODSÚHLASIŤ S INVESTOROM, PROJEKTANTOM STAVBY A STAVEBNÝM DOZOROM.

+0.000 = PODLAHA 1NP

DOM SMÚTKU - REKONŠTRUKCIA

Petrovce, parc.č.:169/2

investor	Obec Petrovce, Petrovce 89, 094 31		autor
architekt	Ing. Tomáš Fabišík		zodp. projektant
projektant	Ing. Marcel Humeňanský		vypracoval
kód	DSP		stupeň pd
časť	06 / 2019		dátum
so	1 : 50		mierka
obsah	PÔDORYS 1NP - stav - búracie práce		03



BÚRACIE PRÁCE

- 1 - VYBÚRAŤ PODLAHU AŽ PO TERÉN, PODLAHU NAJPRV ZAREZAŤ OD HRANY BÚRANIA 20cm.
- 2 - HRANU BÚRANEJ PODLAHY DOBÚRAŤ RUČNE, BEZ PORUŠENIA HYDROIZOLÁCIE
- 3 - VYBÚRAŤ OMIETKOVÉ VRSTVY AŽ NA MURIVO
- 4 - ODSTRÁNIŤ ASFALTOVÝ ŠINDEL'
- 5 - DEMONOVAŤ HROMOZVOD

POZNÁMKY K REALIZÁCII

- STAVEBNÉ PRÁCE REALIZOVAŤ PODĽA PLATNÝCH STN A TECHNOLOGICKÝCH PREDPISOV APLIKOVANÝCH STAVEBNÝCH HMÔT A MATERIÁLOV
- PRED VÝROBOU A OSADENÍM VÝPLNÍ OTVOROV, STOLÁRSKÝCH A KLAMPIARSKÝCH VÝROBKOV JE POTREBNÉ PREMERAŤ A PREVERIŤ ROZHODUJÚCE ROZMERY NA STAVBE
- VŠETKY DETAILS JE POTREBNÉ KONZULTOVAŤ A ODSÚHLASIŤ S INVEŠTOROM, PROJEKTANTOM STAVBY A STAVEBNÝM DOZOROM
- NAVRHOVANÉ TECHNICKÉ RIEŠENIE JE MOŽNÉ ZJEDNODUŠIŤ /UPRAVIŤ/ PODĽA MOŽNOSTÍ KONKRÉTNÉHO DODÁVATEĽA, JE VŠAK PODSTATNÉ DODRŽANIE TVARU, PROPORCIÍ A MATERIÁLOVÉHO PREVEDENIA
- PRI REALIZÁCII POVRCHOVÝCH ÚPRAV DODRŽAŤ TECHNICKÉ POKYNY V ZÁVISLOSTI OD APLIKOVANÝCH HMÔT, PODĽA TECHNICKÉHO LISTU A POKYNOV VÝROBCU

DÔLEŽITÉ UPOZORNENIA

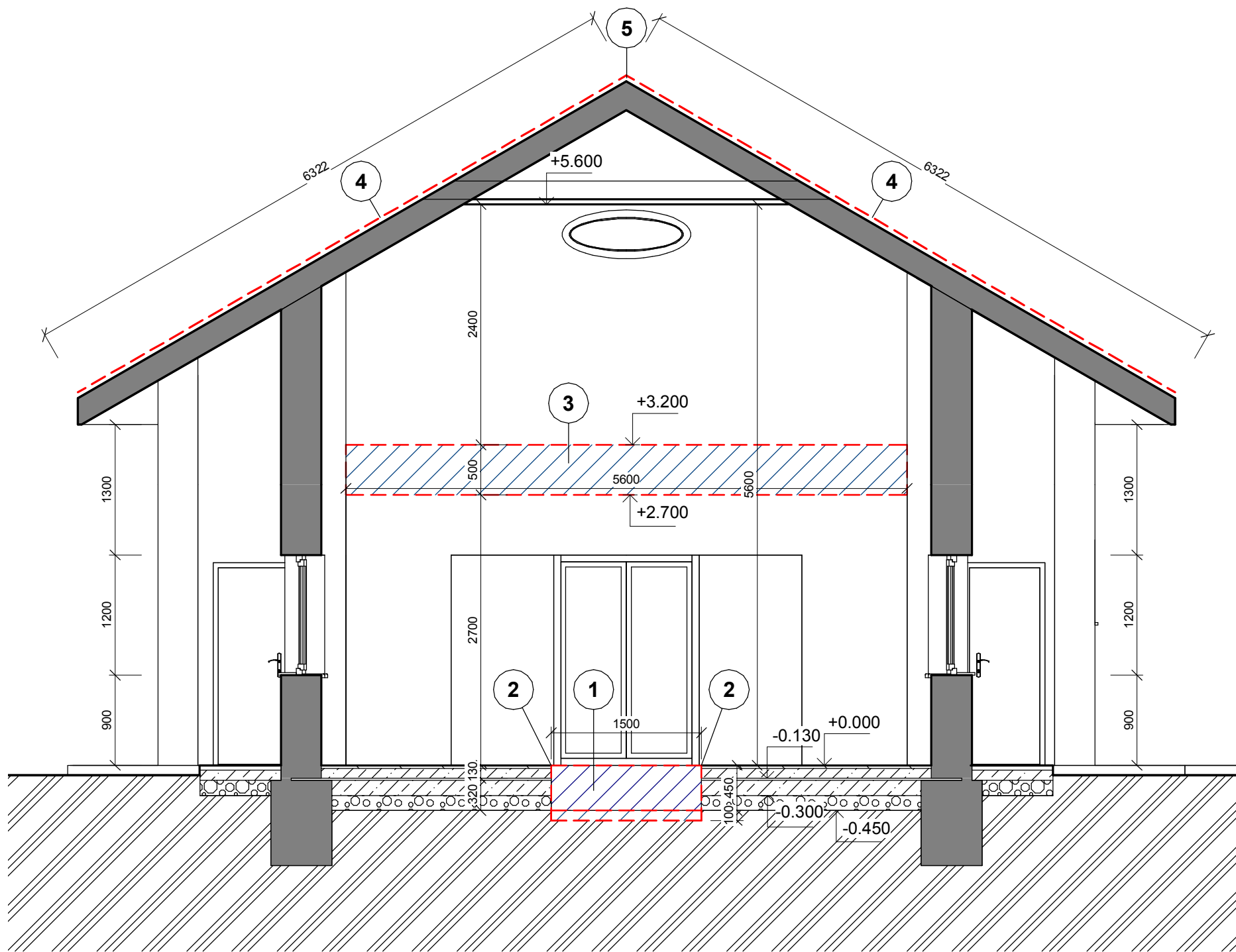
- DOKUMENTÁCIA JE SPRACOVANÁ V PODROBNOSTI PRE VYDANIE STAVEBNÉHO POVOLENIA
- ROZHODUJÚCE ROZMERY PREVERIŤ NA STAVBE
- NEODDELITEĽNOU SÚČASŤOU DOKUMENTÁCIE JE VÝKRESOVÁ ČASŤ A TECHNICKÁ SPRÁVA
- KONKRÉTNY NÁZOV VÝROBKU V PROJEKTE JE UVEDENÝ LEN AKO PŘÍKLAD, KTORÝ JE ZAMENITEĽNÝ VÝROBKOM S POROVNATEĽNÝMI, ALEBO S LEPŠIMI KVALITATÍVNÝMI PARAMETRAMI. TIETO JE POTREBNÉ PREUKÁZAŤ A ODSÚHLASIŤ S INVEŠTOROM, PROJEKTANTOM STAVBY A STAVEBNÝM DOZOROM.

+0.000 = PODLAHA 1NP

DOM SMÚTKU - REKONŠTRUKCIA

Petrovce, parc.č.:169/2

investor	Obec Petrovce, Petrovce 89, 094 31		autor
architekt	Ing. Tomáš Fabišík		zodp. projektant
projektant	Ing. Marcel Humeňanský		vypracoval
kód	DSP		stupeň pd
časť	06 / 2019		dátum
so	1 : 50'		mierka
obsah	PÔDORYS 2NP - stav -búracie práce		04
		číslo výkresu	



BÚRACIE PRÁCE

- 1 - VYBÚRAŤ PODLAHU AŽ PO TERÉN, PODLAHU NAJPRV ZAREZAŤ OD HRANY BÚRANIA 20cm.
- 2 - HRANU BÚRANEJ PODLAHY DOBÚRAŤ RUČNE, BEZ PORUŠENIA HYDROIZOLÁCIE
- 3 - VYBÚRAŤ OMIETKOVÉ VRSTVY AŽ NA MURIVO
- 4 - ODSTRÁNIŤ ASFALTOVÝ ŠINDEľ
- 5 - DEMONOVAŤ HROMOZVOD

POZNÁMKY K REALIZÁCI

- STAVEBNÉ PRÁCE REALIZOVAŤ PODĽA PLATNÝCH STN A TECHNOLOGICKÝCH PREDPISOV APLIKOVANÝCH STAVEBNÝCH HMÔT A MATERIÁLOV
- PRED VÝROBOU A OSADENÍM VÝPLNÍ OTVOROV, STOLÁRSKYCH A KLAMPIARSKYCH VÝROBKOV JE POTREBNÉ PREMERAŤ A PREVERIŤ ROZHODUJÚCE ROZMERY NA STAVBE
- VŠETKY DETAILS JE POTREBNÉ KONZULTOVAŤ A ODSÚHLASIŤ S INVESTOROM, PROJEKTANTOM STAVBY A STAVEBNÝM DOZOROM
- NAVRHOVANÉ TECHNICKÉ RIEŠENIE JE MOŽNÉ ZJEDNODUŠIŤ /UPRAVIŤ/ PODĽA MOŽNOSTÍ KONKRÉTNЕHO DODÁVATEĽA, JE VŠAK PODSTATNÉ DODRŽANIE TVARU, PROPORCIÍ A MATERIÁLOVÉHO PREVEDENIA
- PRI REALIZÁCI PОВRCHOVÝCH ÚPRAV DODRŽAŤ TECHNICKÉ POKYNY V ZÁVISLOSTI OD APLIKOVANÝCH HMÔT, PODĽA TECHNICKÉHO LISTU A POKYNOV VÝROBCU

DÔLEŽITÉ UPOZORNENIA

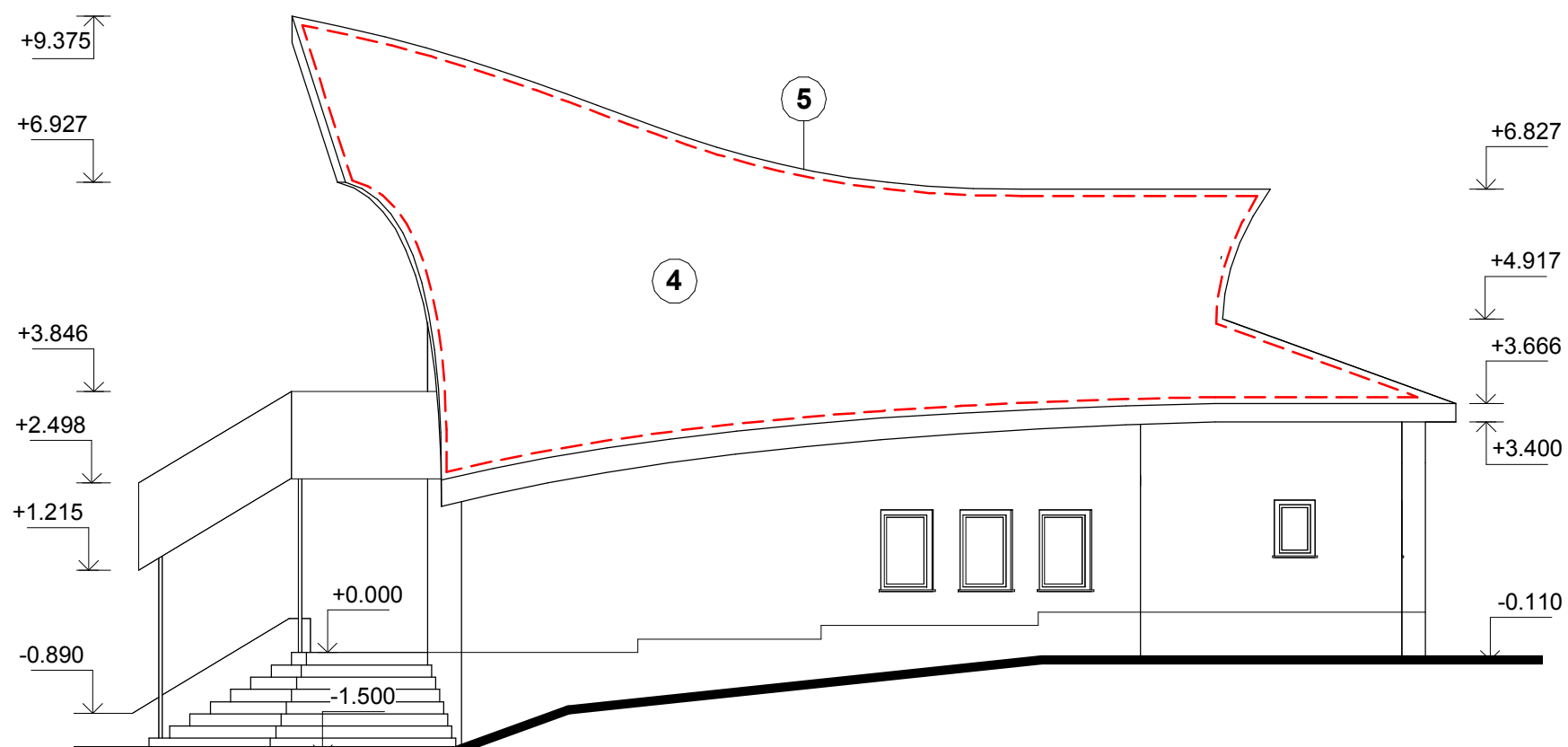
- DOKUMENTÁCIA JE SPRACOVANÁ V PODROBNOSTI PRE VYDANIE STAVEBNÉHO POVOLENIA
- ROZHODUJÚCE ROZMERY PREVERIŤ NA STAVBE
- NEODDELITEĽNOU SÚČASŤOU DOKUMENTÁCIE JE VÝKRESOVÁ ČASŤ A TECHNICKÁ SPRÁVA
- KONKRÉTNY NÁZOV VÝROBKU V PROJEKTE JE UVEDENÝ LEN AKO PRÍKLAD, KTORÝ JE ZAMENITEĽNÝ VÝROBKOM S POROVNATEĽNÝMI, ALEBO S LEPŠÍMI KVALITATÍVNÝMI PARAMETRAMI. TIETO JE POTREBNÉ PREUKÁZAŤ A ODSÚHLASIŤ S INVESTOROM, PROJEKTANTOM STAVBY A STAVEBNÝM DOZOROM.

+0.000 = PODLAHA 1NP

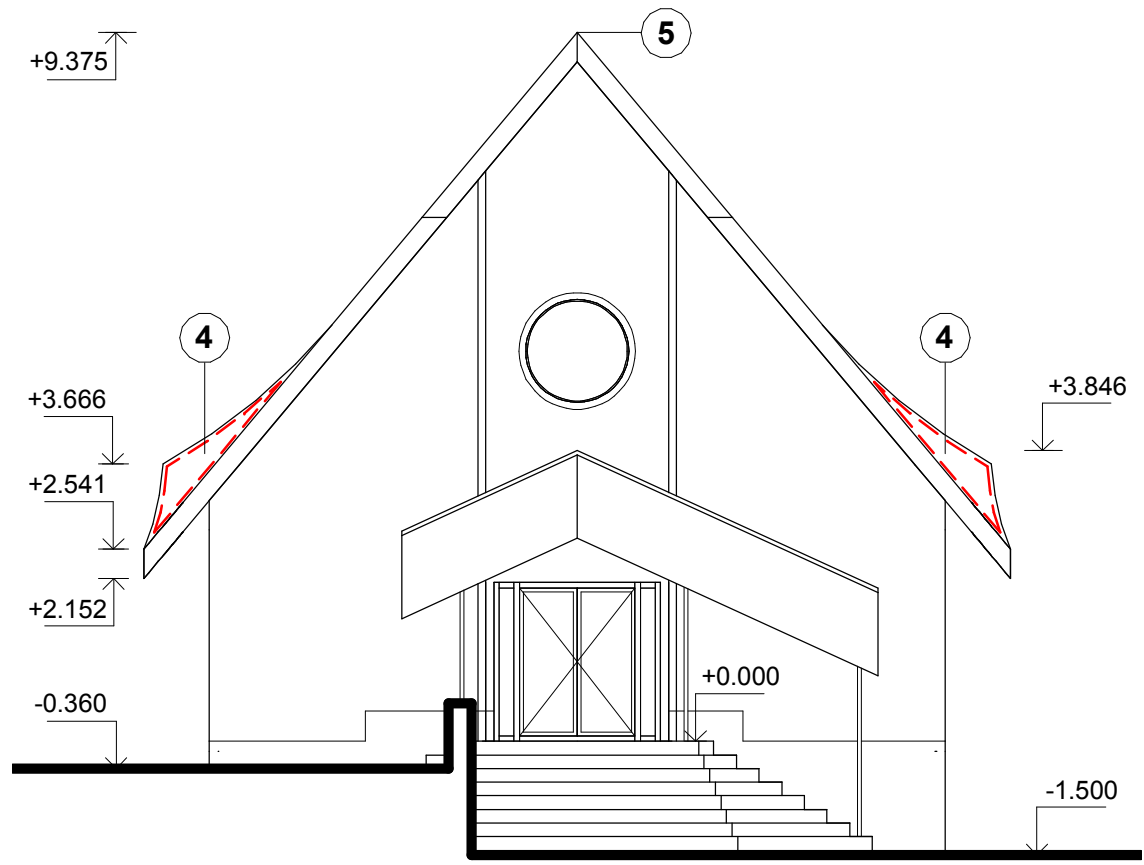
DOM SMÚTKU - REKONŠTRUKCIA

Petrovce, parc.č.:169/2

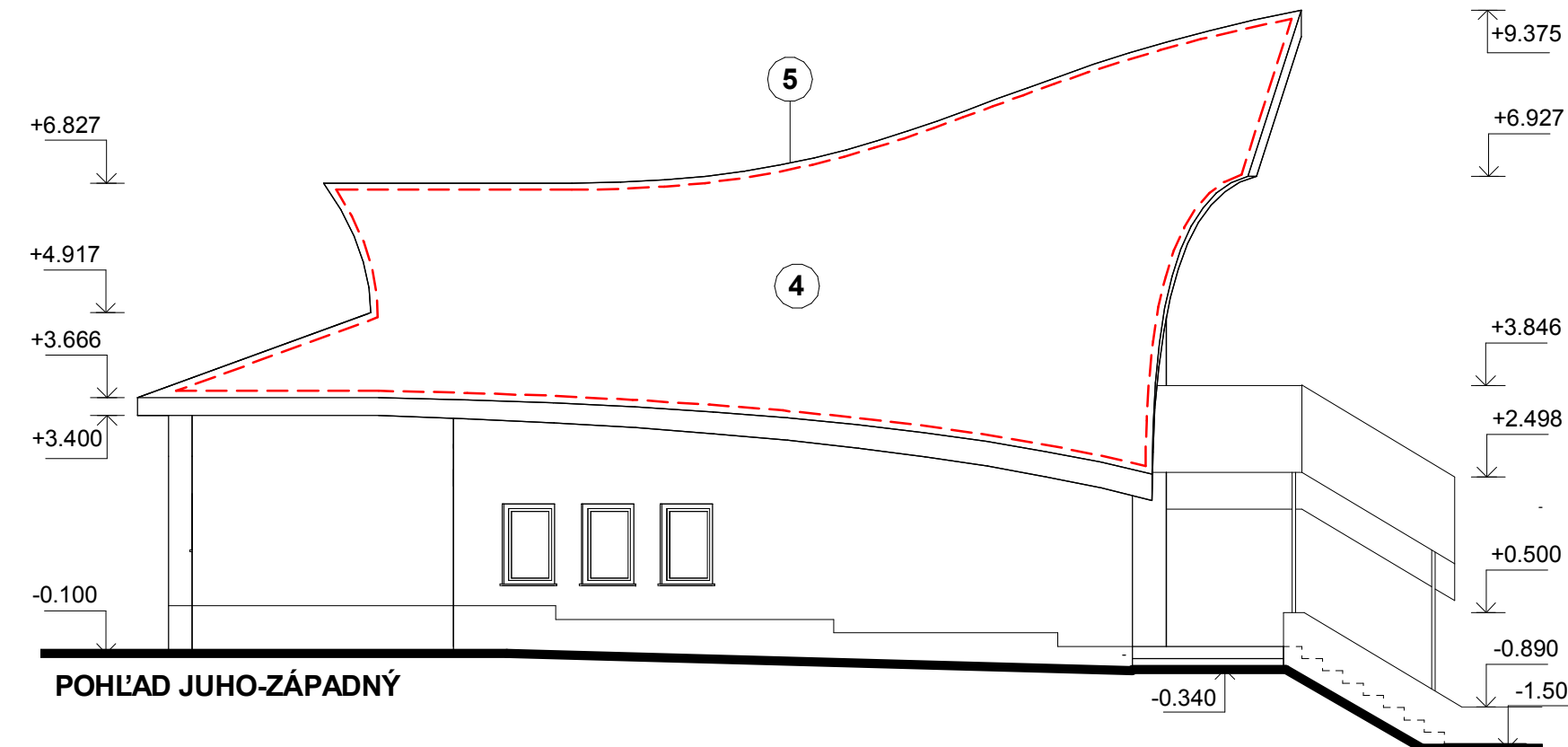
investor	Obec Petrovce, Petrovce 89, 094 31		autor
architekt	Ing. Tomáš Fabišík	zodp. projektant	
projektant	Ing. Marcel Humeňanský	vypracoval	
kód	DSP	stupeň pd	
časť	06 / 2019	dátum	
so	1 : 50	mierka	
obsah	REZ 1-1 - stav - búracie práce	05	číslo výkresu



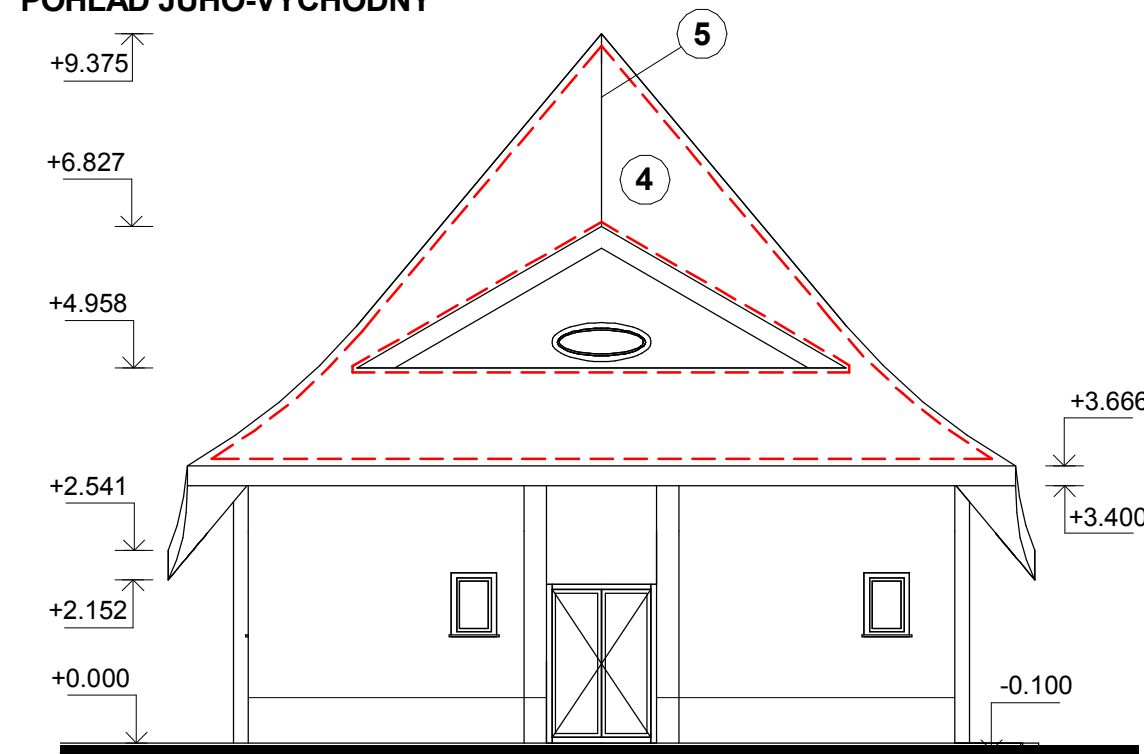
POHĽAD SEVERO-VÝCHODNÝ



POHĽAD JUHO-VÝCHODNÝ



POHĽAD JUHO-ZÁPADNÝ



POHĽAD SEVERO-ZÁPADNÝ

BÚRACIE PRÁCE

- 1 - VYBÚRAŤ PODLAHU AŽ PO TERÉN, PODLAHU NAJPRV ZAREZAŤ OD HRANY BÚRANIA 20cm.
- 2 - HRANU BÚRANEJ PODLAHY DOBÚRAŤ RUČNE, BEZ PORUŠENIA HYDROIZOLÁCIE
- 3 - VYBÚRAŤ OMIETKOVÉ VRSTVY AŽ NA MURIVO
- 4 - ODSTRÁNIŤ ASFALTOVÝ ŠINDEL'
- 5 - DEMONOVAŤ HROMOZVOD

POZNÁMKY K REALIZÁCII

- STAVEBNÉ PRÁCE REALIZOVAŤ PODĽA PLATNÝCH STN A TECHNOLOGICKÝCH PREDPISOV APLIKOVANÝCH STAVEBNÝCH HMÔT A MATERIÁLOV
- PRED VÝROBOU A OSADENÍM VÝPLNÍ OTVOROV, STOLÁRSKYCH A KLAMPIARSKÝCH VÝROBKOV JE POTREBNÉ PREMERAŤ A PREVERIŤ ROZHODUJÚCE ROZMERY NA STAVBE
- VŠETKY DETAILS JE POTREBNÉ KONZULTOVAŤ A ODSÚHLASIŤ S INVESTOROM, PROJEKTANTOM STAVBY A STAVEBNÝM DOZOROM
- NAVRHOVANÉ TECHNICKÉ RIEŠENIE JE MOŽNÉ ZJEDNODUŠIŤ /UPRAVIŤ/ PODĽA MOŽNOSTÍ KONKRÉTNIEHO DODÁVATEĽA, JE VŠAK PODSTATNÉ DODRŽANIE TVARU, PROPORCIÍ A MATERIÁLOVÉHO PREVEDENIA
- PRI REALIZÁCII POVRCHOVÝCH ÚPRAV DODRŽAŤ TECHNICKÉ POKYNY V ZÁVISLOSTI OD APLIKOVANÝCH HMÔT, PODĽA TECHNICKÉHO LISTU A POKYNOV VÝROBCU

DÔLEŽITÉ UPOZORNENIA

- DOKUMENTÁCIA JE SPRACOVANÁ V PODROBNOSTI PRE VYDANIE STAVEBNÉHO POVOLENIA
- ROZHODUJÚCE ROZMERY PREVERIŤ NA STAVBE
- NEODDELITEĽNOU SÚČASŤOU DOKUMENTÁCIE JE VÝKRESOVÁ ČASŤ A TECHNICKÁ SPRÁVA
- KONKRÉTNY NÁZOV VÝROBKU V PROJEKTE JE UVEDENÝ LEN AKO PRÍKLAD, KTORÝ JE ZAMENITEĽNÝ VÝROBKOM S POROVNATEĽNÝMI, ALEBO S LEPŠÍMI KVALITATÍVNÝMI PARAMETRAMI. TIETO JE POTREBNÉ PREUKÁZAŤ A ODSÚHLASIŤ S INVESTOROM, PROJEKTANTOM STAVBY A STAVEBNÝM DOZOROM.

+0.000 = PODLAHA 1NP

DOM SMÚTKU - REKONŠTRUKCIA

Petrovce, parc.č.:169/2

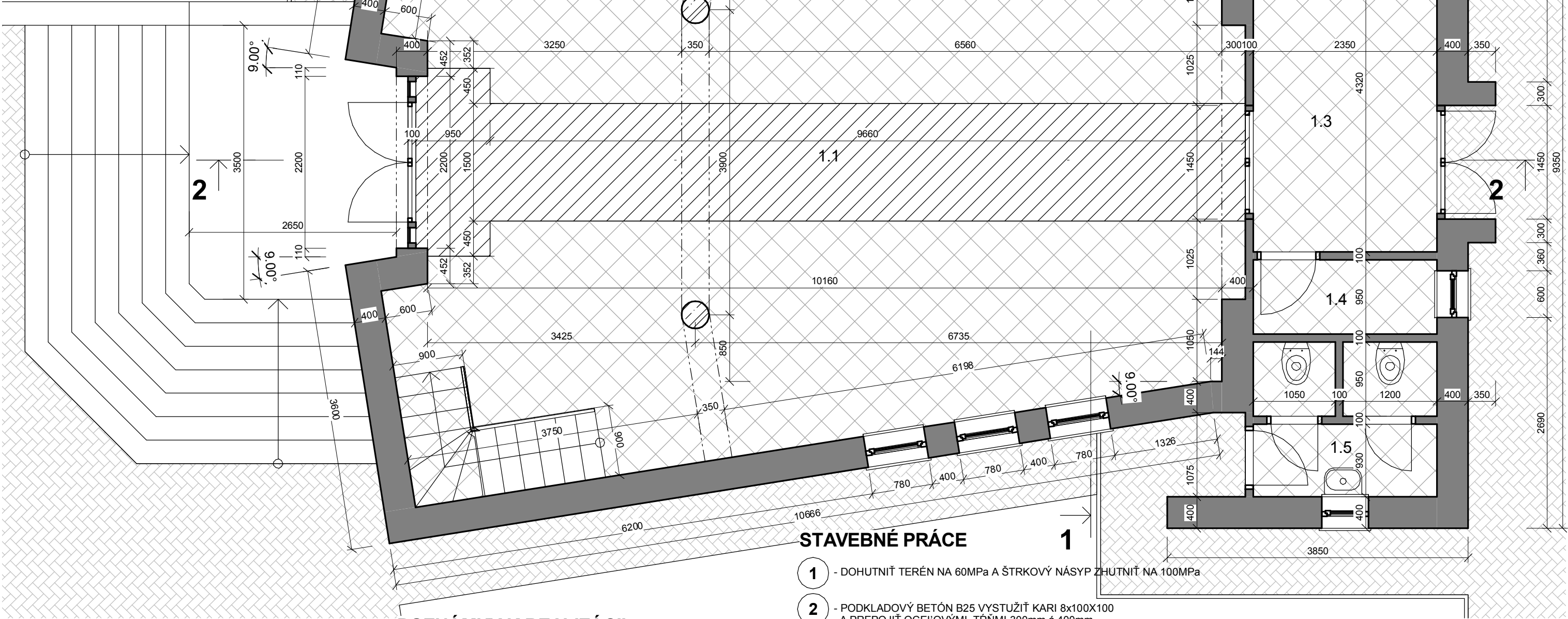
investor	Obec Petrovce, Petrovce 89, 094 31		autor
architekt	Ing. Tomáš Fabišík		zodp. projektant
projektant	Ing. Marcel Humeňanský		vypracoval
kód	DSP		stupeň pd
časť	06 / 2019		dátum
so	1:100		mierka
obsah	POHL'ADY - stav - búracie práce		číslo výkresu
			06

LEGENDA MIESTNOSTÍ - 1.NP			
Číslo	Miestnosť	Plocha	Podlaha
1.1	OBRADNÁ MIESTNOSŤ	74.71 m²	KER. DLAŽBA
1.2	SKLAD	2.35 m²	KER. DLAŽBA
1.3	ZÁZEMIE	10.23 m²	KER. DLAŽBA
1.4	TECHNICKÁ MIESTNOSŤ	2.23 m²	KER. DLAŽBA
1.5	HYGIENICKÉ ZÁZEMIE	4.55 m²	KER. DLAŽBA
		94.08 m²	

LEGENDA MATERIÁLOV

- EXISTUJÚCE KONŠTRUKCIE

- REALIZOVANÁ PODLAHA



DÔLEŽITÉ UPOZORNENIA

- DOKUMENTÁCIA JE SPRACOVANÁ V PODROBNOSTI PRE VYDANIE STAVEBNÉHO POVOLENIA
- ROZHODUJÚCE ROZMERY PREVERIŤ NA STAVBE
- NEODDELITEĽNOU SÚČASŤOU DOKUMENTÁCIE JE VÝKRESOVÁ ČASŤ A TECHNICKÁ SPRÁVA
- KONKRÉTNY NÁZOV VÝROBKU V PROJEKTE JE UVEDENÝ LEN AKO PŘÍKLAD, KTORÝ JE ZAMENITEĽNÝ VÝROBKOM S POROVNATEĽNÝMI, ALEBO S LEPSÍMI KVALITATÍVNÝMI PARAMETRAMI. TIETO JE POTREBNÉ PREUKÁZAŤ A ODSÚHLASIŤ S INVESTOROM, PROJEKTANTOM STAVBY A STAVEBNÝM DOZOROM.

POZNÁMKY K REALIZÁCII

- STAVEBNÉ PRÁCE REALIZOVAŤ PODĽA PLATNÝCH STN A TECHNOLOGICKÝCH PŘEDPISOV APLIKOVANÝCH STAVEBNÝCH HMÔT A MATERIÁLOV
- PŘED VÝROBOU A OSADENÍM VÝPLNÍ OTVOROV, STOLÁRSKYCH A KLAMPIARSKÝCH VÝROBKOV JE POTREBNÉ PŘEMERAŤ A PŘEVERIŤ ROZHODUJÚCE ROZMERY NA STAVBE
- VŠETKY DETAILS JE POTREBNÉ KONZULTOVAŤ A ODSÚHLASIŤ S INVESTOROM, PROJEKTANTOM STAVBY A STAVEBNÝM DOZOROM
- NAVRHOVANÉ TECHNICKÉ RİEŠENIE JE MOŽNÉ ZJEDNODUŠIŤ /UPRAVIŤ/ PODĽA MOŽNOSTÍ KONKRÉTNÉHO DODÁVATEĽA, JE VŠAK PODSTATNÉ DODRŽANIE TVARU, PROPORCII A MATERIÁLOVÉHO PŘEVEDENIA
- PŘI REALIZÁCII POVRCHOVÝCH ÚPRAV DODRŽAŤ TECHNICKÉ POKYNY V ZÁVISLOSTI OD APLIKOVANÝCH HMÔT, PODĽA TECHNICKÉHO LISTU A POKYNOV VÝROBCU

STAVEBNÉ PRÁCE

- 1 - DOHUTNIŤ TERÉN NA 60MPa A ŠTRKOVÝ NÁSYP ZHUTNIŤ NA 100MPa
- 2 - PODKLADOVÝ BETÓN B25 VYSTUŽIŤ KARI 8x100X100 A PŘEPOJIŤ OCEĽOVÝMI TRŤMI 300mm á 400mm V ÚROVNI PŔVODNÉHO PODKLADOVÉHO BETÓNU
- 3 - HRANU ODBŮRANEJ PODLAHY ODPRAŠNIŤ A OŠETRIŤ HYDROIZOLÁCIU
- 4 - NOVŮ HYDROIYOLAČNŮ VRSTVU NATAVIŤ A PŘEPOJIŤ TEKUTOU HYDROIZOLÁCIU S PŔVODNOU HYDRIZOLÁCIU
- 5 - BETÓNOVÝ POTER B20 VYSTUŽIŤ KARI 6x150X150
- 6 - DOBETÓNOVAŤ ZÁKLAD B25, PŘEPOJIŤ OCEĽOVÝMI TRŤAMI D12/300mm, 9x1m2
- 7 - VÝPLNIŤ PRASKLINY V MURIVE EXPANZNOU MALTOU, POVRCH ODPRAŠNIŤ A NAPENETROVAŤ, SPOJ PŘEKRYŤ SKLOKERAMICKOU SIETKOU DO LEPIDLA, APLIKOVAŤ ŠTUKOVÝ OMIETKOVÝ SYSTÉM

+0.000 = PODLAHA 1NP

DOM SMŮTKU - REKONŠTRUKCIA

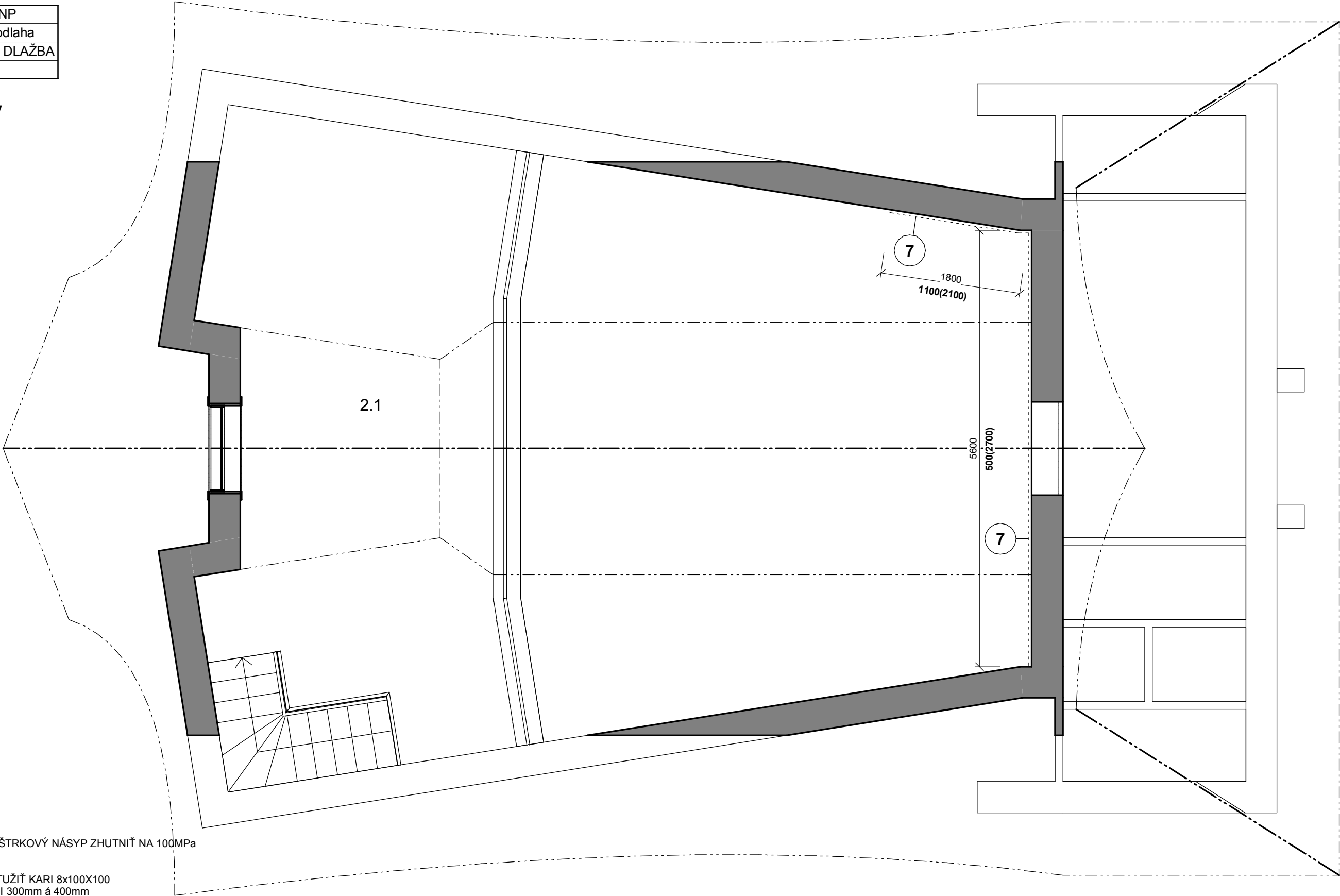
Petrovce, parc.č.:169/2

investor	Obec Petrovce, Petrovce 89, 094 31		autor
architekt	Ing. Tomáš Fabišík	zodp. projektant	
projektant	Ing. Marcel Humeňanský	vypracoval	
kód	DSP	stupeň pd	
časť	06 / 2019	dátum	
so	1 : 50	mierka	
obsah	PÔDORYS 1NP - nový stav		07 číslo výkresu

LEGENDA MIESTNOSTÍ - 2.NP			
Číslo	Miestnosť	Plocha	Podlaha
2.1	CHÓR	29.52 m²	KER. DLAŽBA
		29.52 m²	

LEGENDA MATERIÁLOV

- EXISTUJÚCE KONŠTRUKCIE
- REALIZOVANÁ PODLAHA



STAVEBNÉ PRÁCE

- 1

- DOHUTNIŤ TERÉN NA 60MPa A ŠTRKOVÝ NÁSYP ZHUTNIŤ NA 100MPa
- 2

- PODKLADOVÝ BETÓN B25 VYSTUŽIŤ KARI 8x100X100 A PREPOJIŤ OCEĽOVÝMI TRŤMI 300mm á 400mm V ÚROVNI PôVODNÉHO PODKLADOVÉHO BETÓNU
- 3

- HRANU ODBÚRANEJ PODLAHY ODPRAŠNIŤ A OŠETRIŤ HYDROIZOLÁCIU
- 4

- NOVÚ HYDROIYOLAČNÚ VRSTVU NATAVIŤ A PREPOJIŤ TEKUTOU HYDROIZOLÁCIOU S PôVODNOU HYDRIZOLÁCIOU
- 5

- BETÓNOVÝ POTER B20 VYSTUŽIŤ KARI 6x150X150
- 6

- DOBETÓNOVAŤ ZÁKLAD B25, PREPOJIŤ OCEĽOVÝMI TRŤAMI D12/300mm, 9x1m2
- 7

- VYPLNIŤ PRASKLINY V MURIVE EXPANZNOU MALTOU, POVRCH ODPRAŠNIŤ A NAPENETROVAŤ, SPOJ PREKRYŤ SKLOKERAMICKOU SIETKOU DO LEPIDLA, APLIKOVAŤ ŠTUKOVÝ OMIETKOVÝ SYSTÉM

POZNÁMKY K REALIZÁCII

- STAVEBNÉ PRÁCE REALIZOVAŤ PODĽA PLATNÝCH STN A TECHNOLOGICKÝCH PREDPISOV APLIKOVANÝCH STAVEBNÝCH HMÔT A MATERIÁLOV
- PRED VÝROBOU A OSADENÍM VÝPLNÍ OTVOROV, STOLÁRSKYCH A KLAMPIARSKYCH VÝROBKOV JE POTREBNÉ PREMERAŤ A PREVERIŤ ROZHODUJÚCE ROZMERY NA STAVBE
- VŠETKY DETAILS JE POTREBNÉ KONZULTOVAŤ A ODSÚHLASIŤ S INVESTOROM, PROJEKTANTOM STAVBY A STAVEBNÝM DOZOROM
- NAVRHOVANÉ TECHNICKÉ RIEŠENIE JE MOŽNÉ ZJEDNODUŠIŤ /UPRAVIŤ/ PODĽA MOŽNOSTÍ KONKRÉTNÉHO DODÁVATEĽA, JE VŠAK PODSTATNÉ DODRŽANIE TVARU, PROPORCIÍ A MATERIÁLOVÉHO PREVEDENIA
- PRI REALIZÁCII POVRCHOVÝCH ÚPRAV DODRŽAŤ TECHNICKÉ POKYNY V ZÁVISLOSTI OD APLIKOVANÝCH HMÔT, PODĽA TECHNICKÉHO LISTU A POKYNOV VÝROBCU

DÔLEŽITÉ UPOZORNENIA

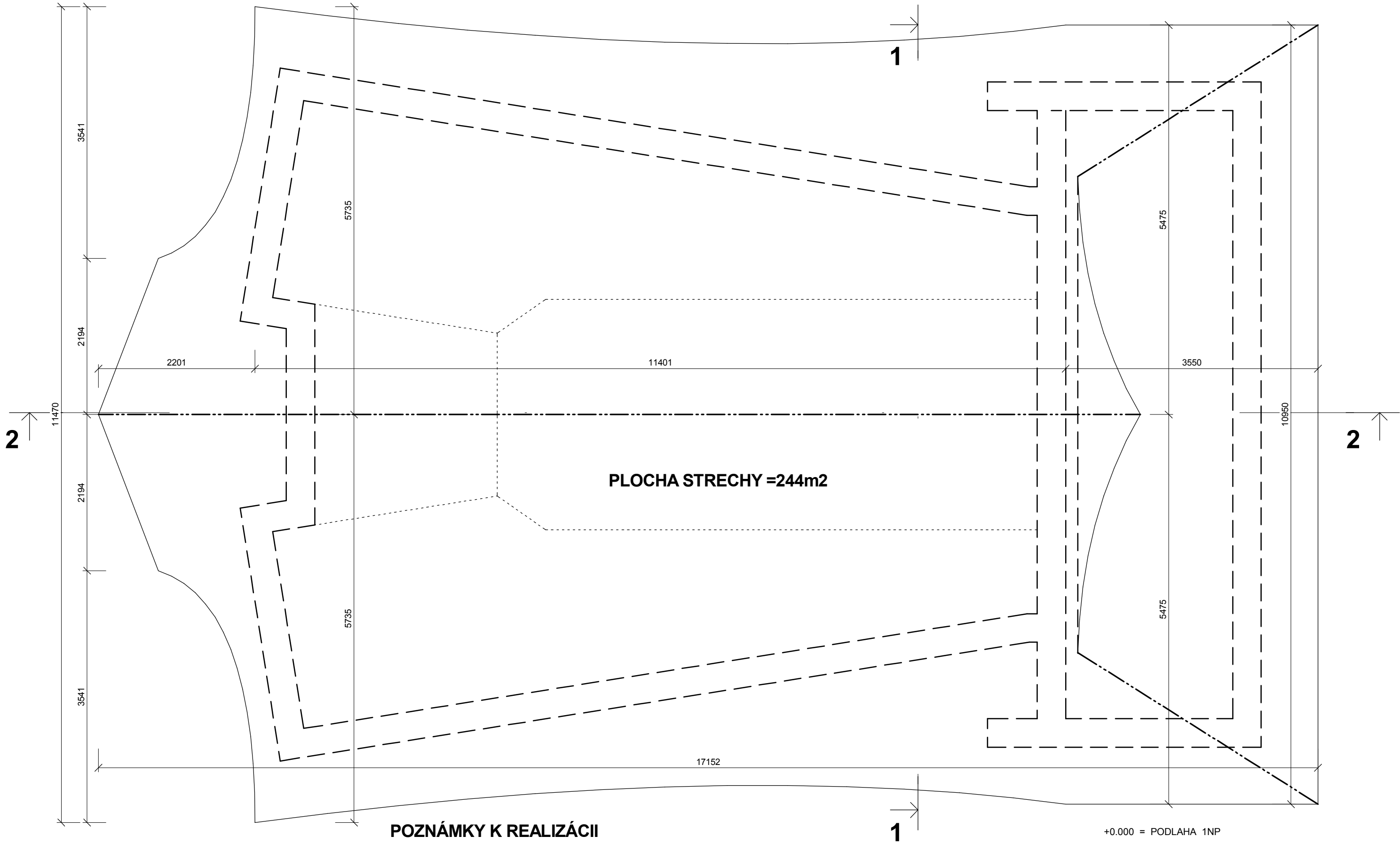
- DOKUMENTÁCIA JE SPRACOVANÁ V PODROBNOSTI PRE VYDANIE STAVEBNÉHO POVOLENIA
- ROZHODUJÚCE ROZMERY PREVERIŤ NA STAVBE
- NEODDELITEĽNOU SÚČASŤOU DOKUMENTÁCIE JE VÝKRESOVÁ ČASŤ A TECHNICKÁ SPRÁVA
- KONKRÉTNY NÁZOV VÝROBKU V PROJEKTE JE UVEDENÝ LEN AKO PŘÍKLAD, KTORÝ JE ZAMENITEĽNÝ VÝROBKOM S POROVNATEĽNÝMI, ALEBO S LEPŠÍMI KVALITATÍVNÝMI PARAMETRAMI. TIETO JE POTREBNÉ PREUKÁZAŤ A ODSÚHLASIŤ S INVESTOROM, PROJEKTANTOM STAVBY A STAVEBNÝM DOZOROM.

+0.000 = PODLAHA 1NP

DOM SMÚTKU - REKONŠTRUKCIA

Petrovce, parc.č.:169/2

investor	Obec Petrovce, Petrovce 89, 094 31		autor
architekt	Ing. Tomáš Fabišík	zodp. projektant	
projektant	Ing. Marcel Humeňanský	vypracoval	
kód	DSP	stupeň pd	
časť	06 / 2019	dátum	
so	1 : 50	mierka	
obsah	PÔDORYS 2NP - nový stav		číslo výkresu
	08		



POZNÁMKY K REALIZÁCII

- STAVEBNÉ PRÁCE REALIZOVAŤ PODĽA PLATNÝCH STN A TECHNOLOGICKÝCH PREDPISOV APLIKOVANÝCH STAVEBNÝCH HMÔT A MATERIÁLOV
- PRED VÝROBOU A OSADENÍM VÝPLNÍ OTVOROV, STOLÁRSKYCH A KLAMPIARSKYCH VÝROBKOV JE POTREBNÉ PREMERAŤ A PREVERIŤ ROZHODUJÚCE ROZMERY NA STAVBE
- VŠETKY DETAILS JE POTREBNÉ KONZULTOVAŤ A ODSÚHLASIŤ S INVESTOROM, PROJEKTANTOM STAVBY A STAVEBNÝM DOZOROM
- NAVRHOVANÉ TECHNICKÉ RIEŠENIE JE MOŽNÉ ZJEDNODUŠIŤ /UPRAVIŤ/ PODĽA MOŽNOSTÍ KONKRÉTNHO DODÁVATEĽA, JE VŠAK PODSTATNÉ DODRŽANIE TVARU, PROPORCIÍ A MATERIÁLOVÉHO PREVEDENIA
- PRI REALIZÁCII POVRCHOVÝCH ÚPRAV DODRŽAŤ TECHNICKÉ POKYNY V ZÁVISLOSTI OD APLIKOVANÝCH HMÔT, PODĽA TECHNICKÉHO LISTU A POKYNOV VÝROBCU

SKLADBA STREŠNÉHO PLÁŠŤA

NOVÉ VRSTVY	
- KERAMICKÁ TAŠKA - BOBROVKA	30mm
- LATOVANIE	50mm
- HYDROIZOLÁCIA - SINDELIT SBS	10mm

EXISTUJÚCE VRSTVY	
- PLNÉ DEBNENIE	25mm
- VZDUCHOVÁ MEDZERA	140mm
- ZATEPLENIE - NOBASIL	120mm
- PAROZÁBRANA	
- SADROKARTÓN	

DÔLEŽITÉ UPOZORNENIA

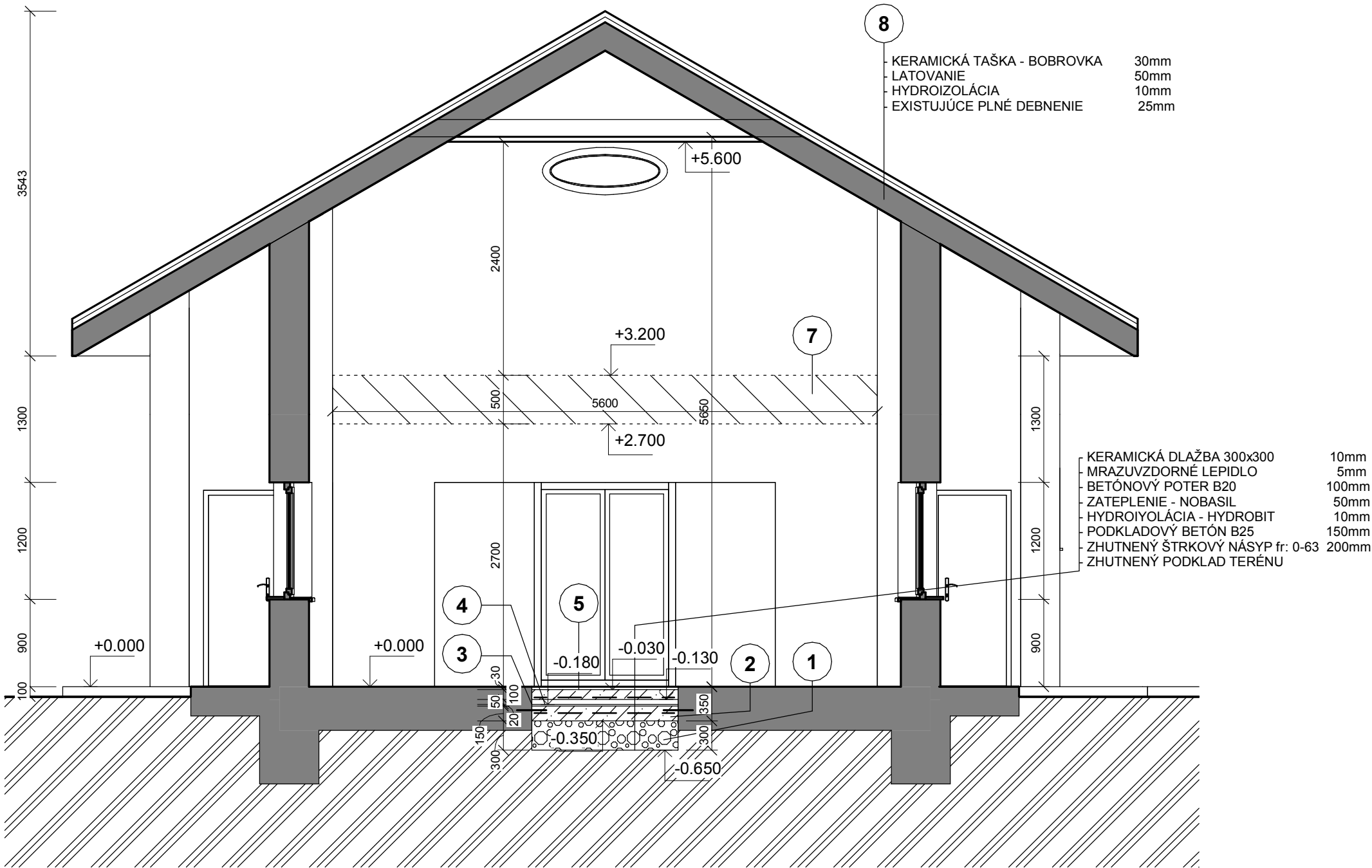
- DOKUMENTÁCIA JE SPRACOVANÁ V PODROBNOSTI PRE VYDANIE STAVEBNÉHO POVOLENIA
- ROZHODUJÚCE ROZMERY PREVERIŤ NA STAVBE
- NEODDELITELNOU SÚČASŤOU DOKUMENTÁCIE JE VÝKRESOVÁ ČASŤ A TECHNICKÁ SPRÁVA
- KONKRÉTNY NÁZOV VÝROBKU V PROJEKTE JE UVEDENÝ LEN AKO PRÍKLAD, KTORÝ JE ZAMENITELNÝ VÝROBKOM S POROVNATEĽNÝMI, ALEBO S LEPŠÍMI KVALITATÍVNÝMI PARAMETRAMI. TIETO JE POTREBNÉ PREUKÁZAŤ A ODSÚHLASIŤ S INVESTOROM, PROJEKTANTOM STAVBY A STAVEBNÝM DOZOROM.

+0.000 = PODLAHA 1NP

DOM SMÚTKU - REKONŠTRUKCIA

Petrovce, parc.č.:169/2

investor	Obec Petrovce, Petrovce 89, 094 31		autor
architekt	Ing. Tomáš Fabišík	zodp. projektant	
projektant	Ing. Marcel Humeňanský	vypracoval	
kód	DSP		stupeň pd
časť	06 / 2019	dátum	
so	1:100	mierka	
obsah	PÔDORYS STRECHY - nový stav		09 číslo výkresu



SKLADBA STREŠNÉHO PLÁŠŤA

NOVÉ VRSTVY	
- KERAMICKÁ TAŠKA - BOBROVKA	30mm
- LATOVANIE	50mm
- HYDROIZOLÁCIA - SINDELIT SBS	10mm

EXISTUJÚCE VRSTVY	
- PLNÉ DEBNENIE	25mm
- VZDUCHOVÁ MEDZERA	140mm
- ZATEPLENIE - NOBASIL	120mm
- PAROZÁBRANA	
- SADROKARTÓN	

LEGENDA MATERIÁLOV

	- EXISTUJÚCE KONŠTRUKCIE
	- PROSTÝ BETÓN B20, B25
	- NÁSYP
	- RASTLÝ TERÉN
	- TEPELNÁ IZOLÁCIA

POZNÁMKY K REALIZÁCII

- STAVEBNÉ PRÁCE REALIZOVAŤ PODĽA PLATNÝCH STN A TECHNOLOGICKÝCH PREDPISOV APLIKOVANÝCH STAVEBNÝCH HMÔT A MATERIÁLOV
- PRED VÝROBOU A OSADENÍM VÝPLNÍ OTVOROV, STOLÁRSKÝCH A KLAMPIARSKÝCH VÝROBKOV JE POTREBNÉ PREMERAŤ A PREVERIŤ ROZHODUJÚCE ROZMERY NA STAVBE
- VŠETKY DETAILS JE POTREBNÉ KONZULTOVAŤ A ODSÚHLASIŤ S INVESTOROM, PROJEKTANTOM STAVBY A STAVEBNÝM DOZOROM
- NAVRHOVANÉ TECHNICKÉ RIEŠENIE JE MOŽNÉ ZJEDNODUŠIŤ /UPRAVIŤ/ PODĽA MOŽNOSTÍ KONKRÉTNIEHO DODÁVATEĽA, JE VŠAK PODSTATNÉ DODRŽANIE TVARU, PROPORCIÍ A MATERIÁLOVÉHO PREVEDENIA
- PRI REALIZÁCII POVRCHOVÝCH ÚPRAV DODRŽAŤ TECHNICKÉ POKYNY V ZÁVISLOSTI OD APLIKOVANÝCH HMÔT, PODĽA TECHNICKÉHO LISTU A POKYNOV VÝROBCU

DÔLEŽITÉ UPOZORNENIA

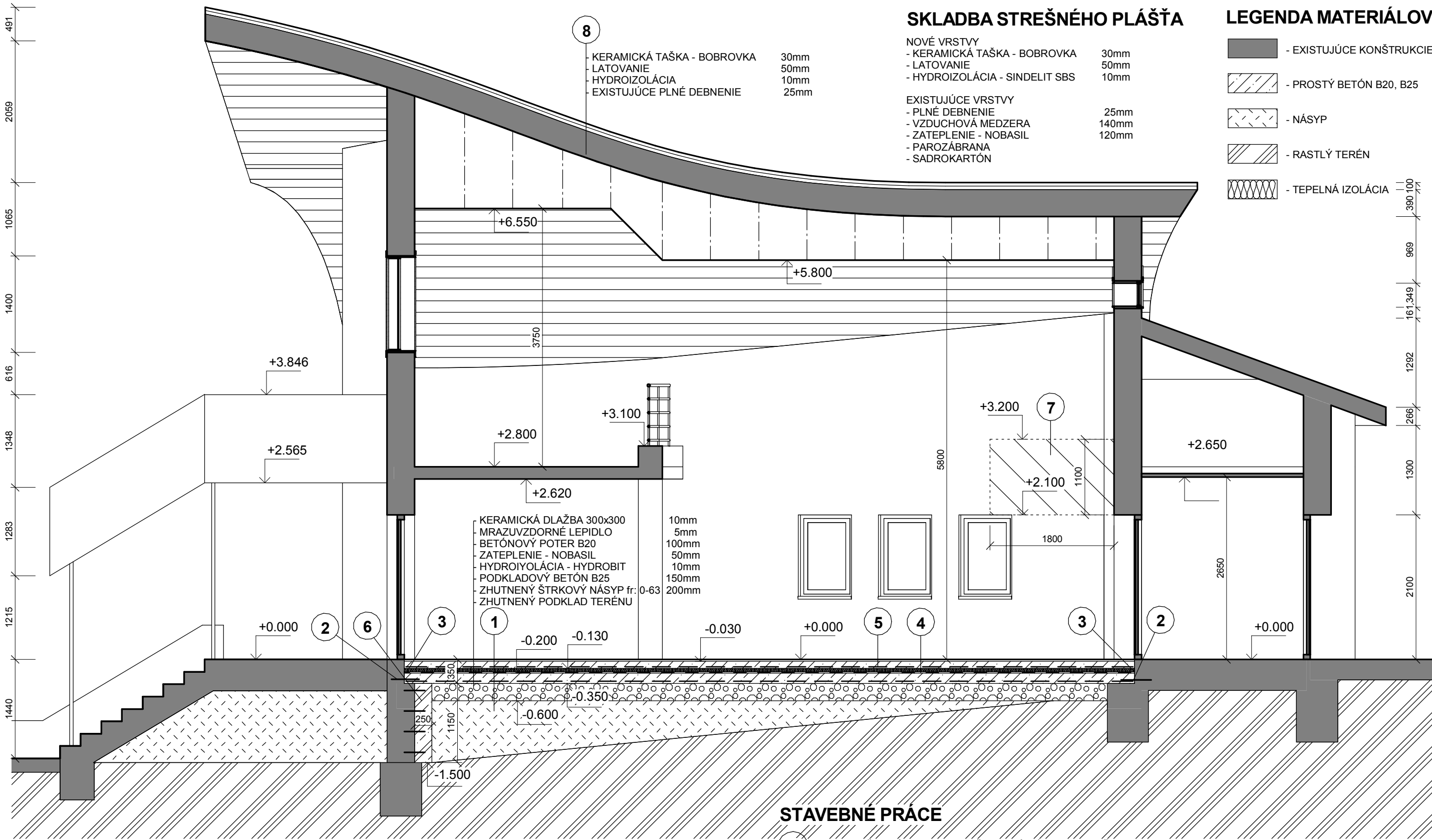
- DOKUMENTÁCIA JE SPRACOVANÁ V PODROBNOSTI PRE VYDANIE STAVEBNÉHO POVOLENIA
- ROZHODUJÚCE ROZMERY PREVERIŤ NA STAVBE
- NEODDELITELNOU SÚČASŤOU DOKUMENTÁCIE JE VÝKRESOVÁ ČASŤ A TECHNICKÁ SPRÁVA
- KONKRÉTNY NÁZOV VÝROBKU V PROJEKTE JE UVEDENÝ LEN AKO PRÍKLAD, KTORÝ JE ZAMENITEĽNÝ VÝROBKOM S POROVNATEĽNÝMI, ALEBO S LEPŠÍMI KVALITATÍVNÝMI PARAMETRAMI. TIETO JE POTREBNÉ PREUKÁZAŤ A ODSÚHLASIŤ S INVESTOROM, PROJEKTANTOM STAVBY A STAVEBNÝM DOZOROM.

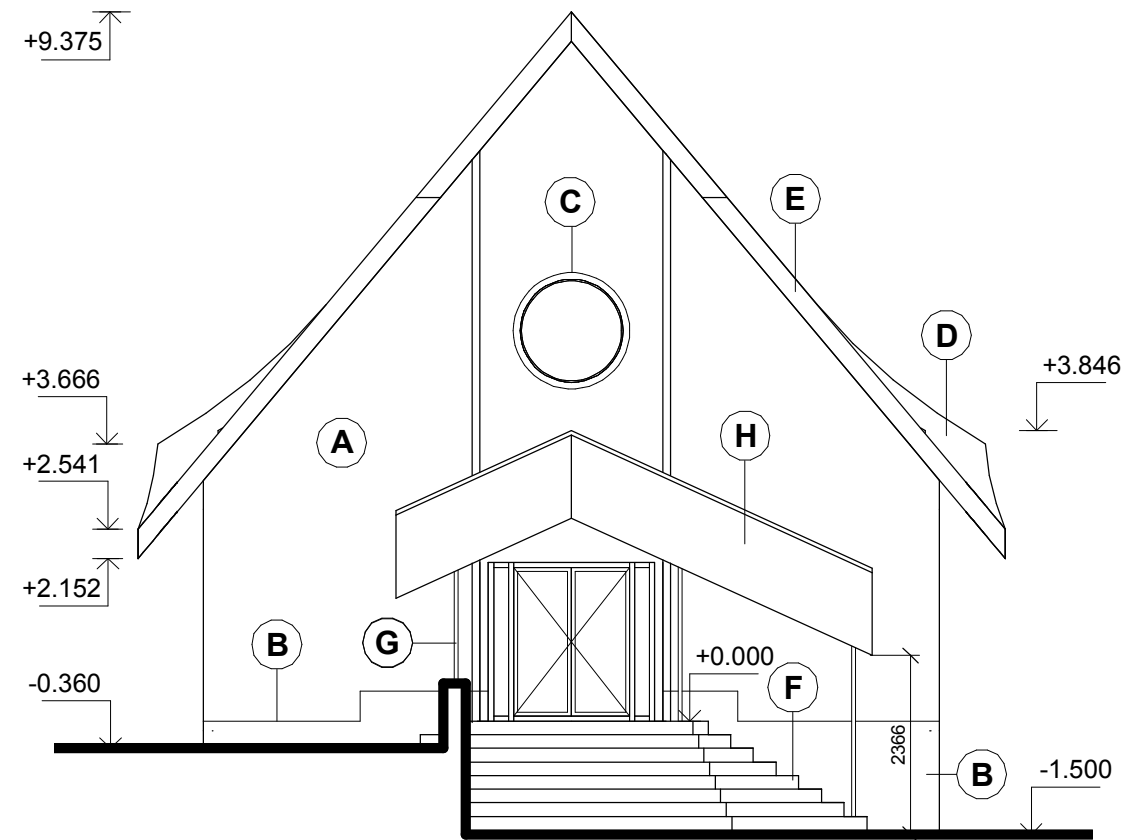
+0.000 = PODLAHA 1NP

DOM SMÚTKU - REKONŠTRUKCIA		
Petrovce, parc.č.:169/2		
investor	autor	
Obec Petrovce, Petrovce 89, 094 31		
architekt	Ing. Tomáš Fabišík	zodp. projektant
projektant	Ing. Marcel Humeňanský	vypracoval
kód	DSP	stupeň pd
časť	06 / 2019	dátum
so	1 : 50	mierka
obsah	REZ 1-1 - nový stav	číslo výkresu
		10

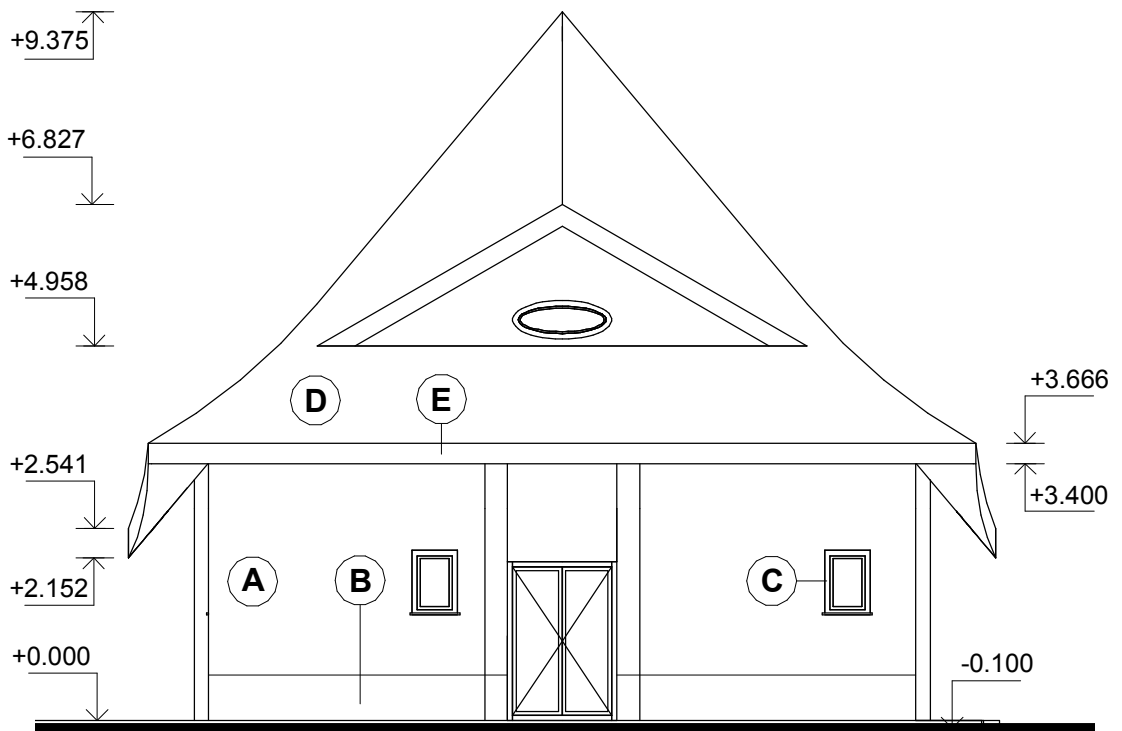
STAVEBNÉ PRÁCE

- 1 - DOHUTNIŤ TERÉN NA 60MPa A ŠTRKOVÝ NÁSYP ZHUTNIŤ NA 100MPa
- 2 - PODKLADOVÝ BETÓN B25 VYSTUŽIŤ KARI 8x100X100 A PREPOJIŤ OCEĽOVÝMI TRŤMI 300mm á 400mm V ÚROVNI PÔVODNÉHO PODKLADOVÉHO BETÓNU
- 3 - HRANU ODBÚRAŤ PODLAHY ODPRAŠNIŤ A OŠETRIŤ HYDROIZOLACIU
- 4 - NOVÚ HYDROIYOLAČNÚ VRSTVU NATAVIŤ A PREPOJIŤ TEKUTOU HYDROIZOLACIOU S PôVODNOU HYDRIZOLACIOU
- 5 - BETÓNOVÝ POTER B20 VYSTUŽIŤ KARI 6x150X150
- 6 - DOBETÓNOVAŤ ZÁKLAD B25, PREPOJIŤ OCEĽOVÝMI TRŤAMI D12/300mm, 9x1m2
- 7 - VYPLNIŤ PRASKLINY V MURIVE EXPANZNOU MALTOU, POVRCH ODPRAŠNIŤ A NAPENETROVAŤ, SPOJ PREKRYŤ SKLOKERAMICKOU SIETKOU DO LEPIDLA, APLIKOVAŤ ŠTUKOVÝ OMIETKOVÝ SYSTÉM





POHLAD JUHO-VÝCHODNÝ



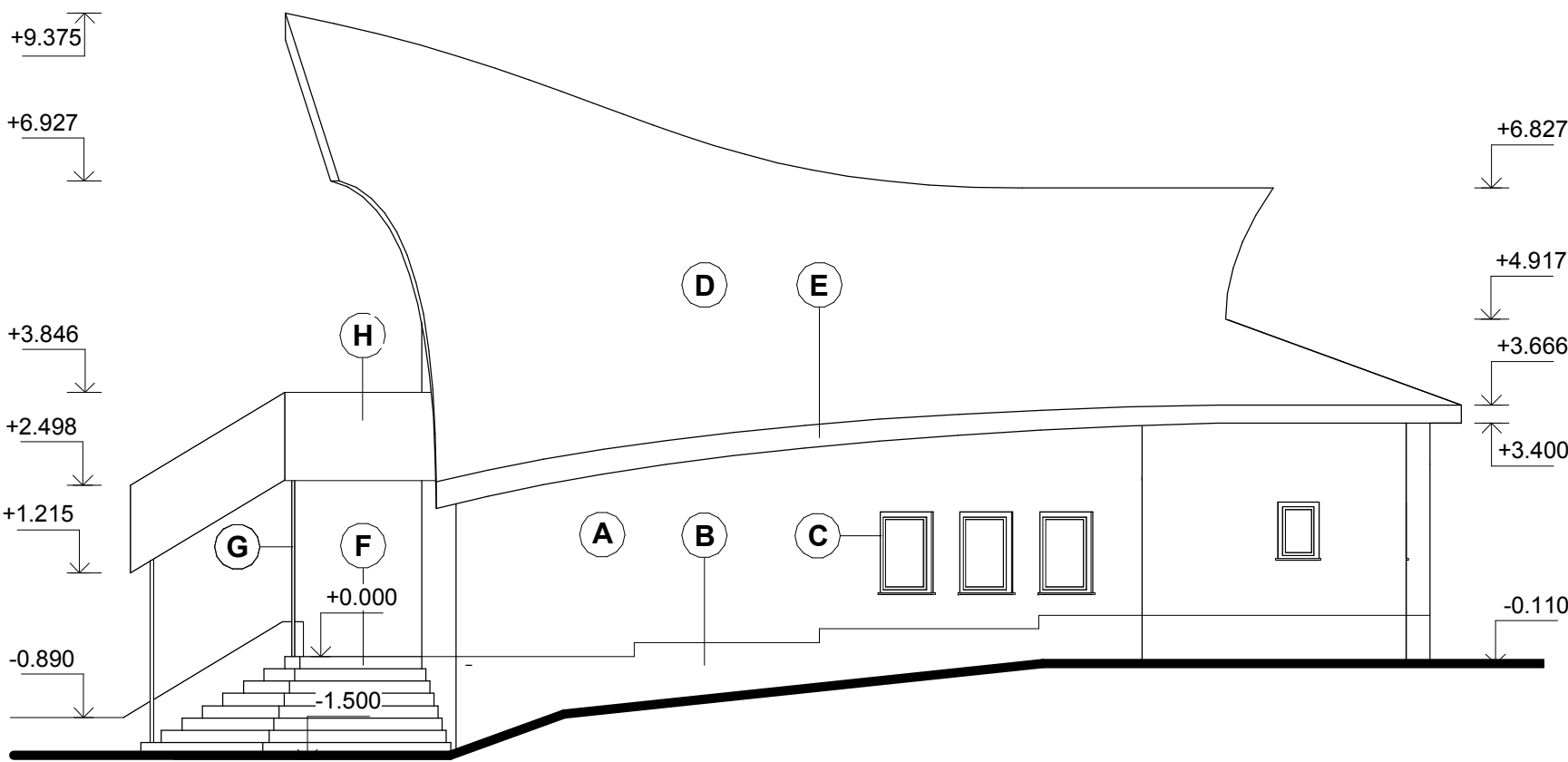
POHLAD SEVERO-ZÁPADNÝ

LEGENDA

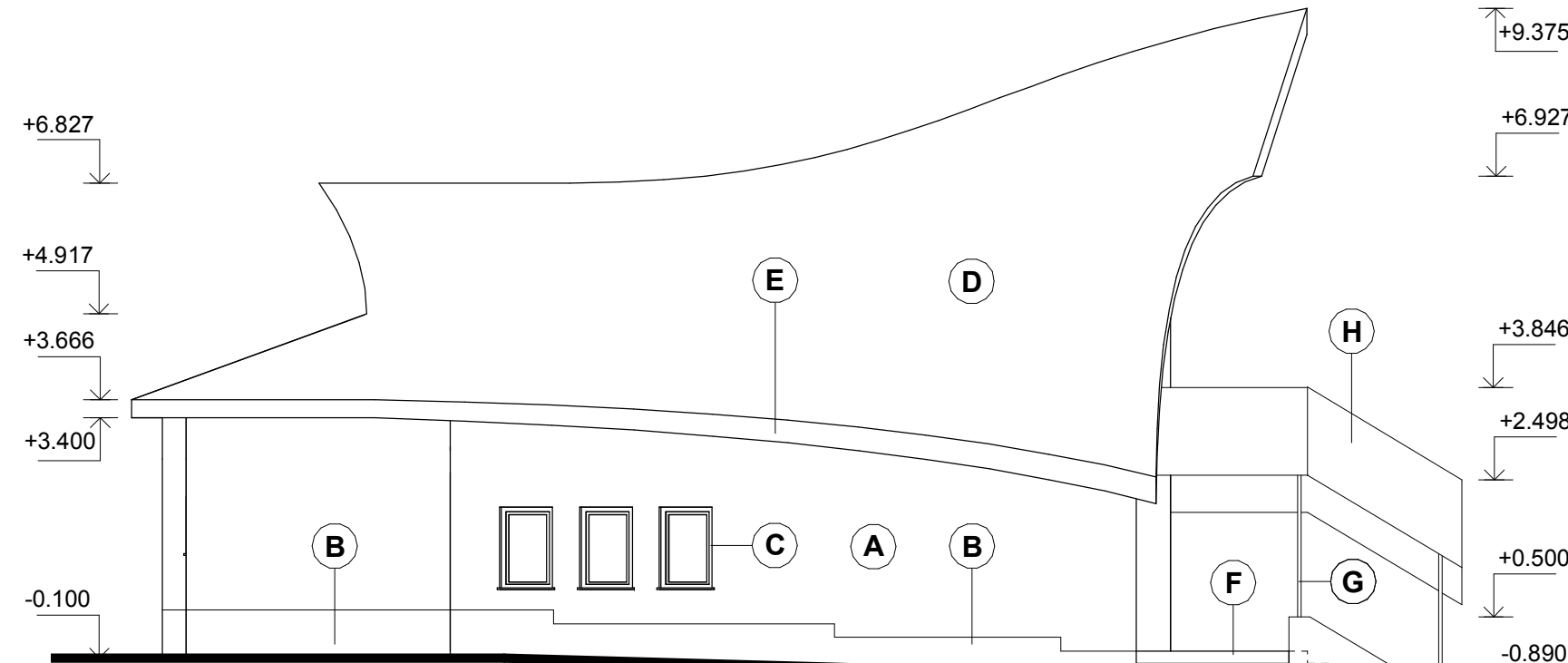
- | | |
|--|--|
| A - POVRCHOVÁ OMIETKOVÁ VRSTVA
FARBA: OKROVÁ | F - KAMENINOVÝ KOBEREC
FARBA: SIVÁ |
| B - BETÓNOVÝ OBKLAD - IMITÁCIA KAMEŇA
FARBA: TEHLOVÁ | G - NEREZOVÉ ZÁBRADLIE |
| C - OTVOROVÉ KONŠTRUKCIE
DREVENÉ - FARBA: TMAVÝ DUB | H - STRIEŠKA - LEXAN |
| D - STREŠNÁ KRYTINA - PÁLENÁ KERAMICKÁ
TAŠKA - BOBROVKA - FARBA: TEHLOVÁ | |
| E - DREVENÁ KONŠTRUKCIA STRECHY -
TATRANSKÝ PROFIL - FARBA: TMAVÝ DUB | |

POZNÁMKY K REALIZÁCII

- STAVEBNÉ PRÁCE REALIZOVAŤ PODĽA PLATNÝCH STN A TECHNOLOGICKÝCH PREDPISOV APLIKOVANÝCH STAVEBNÝCH HMÔT A MATERIÁLOV
- PRED VÝROBOU A OSADENÍM VÝPLNÍ OTVOROV, STOLÁRSKYCH A KLAMPIARSKÝCH VÝROBKOV JE POTREBNÉ PREMERAŤ A PREVERIŤ ROZHODUJÚCE ROZMERY NA STAVBE
- VŠETKY DETAILS JE POTREBNÉ KONZULTOVAŤ A ODSÚHLASIŤ S INVESTOROM, PROJEKTANTOM STAVBY A STAVEBNÝM DOZOROM
- NAVRHOVANÉ TECHNICKÉ RIEŠENIE JE MOŽNÉ ZJEDNODUŠIŤ /UPRAVIŤ/ PODĽA MOŽNOSTÍ KONKRÉTNÉHO DODÁVATEĽA, JE VŠAK PODSTATNÉ DODRŽANIE TVARU, PROPORCIÍ A MATERIÁLOVÉHO PREVEDENIA
- PRI REALIZÁCII POVRCHOVÝCH ÚPRAV DODRŽAŤ TECHNICKÉ POKYNY V ZÁVISLOSTI OD APLIKOVANÝCH HMÔT, PODĽA TECHNICKÉHO LISTU A POKYNOV VÝROBCU



POHLAD SEVERO-VÝCHODNÝ



POHLAD JUHO-ZÁPADNÝ

DÔLEŽITÉ UPOZORNENIA

- DOKUMENTÁCIA JE SPRACOVANÁ V PODROBNOSTI PRE VYDANIE STAVEBNÉHO POVOLENIA
- ROZHODUJÚCE ROZMERY PREVERIŤ NA STAVBE
- NEODDELITEĽNOU SÚČASŤOU DOKUMENTÁCIE JE VÝKRESOVÁ ČASŤ A TECHNICKÁ SPRÁVA
- KONKRÉTNY NÁZOV VÝROBKU V PROJEKTE JE UVEDENÝ LEN AKO PRÍKLAD, KTORÝ JE ZAMENITEĽNÝ VÝROBKOM S POROVNATEĽNÝMI, ALEBO S LEPŠÍMI KVALITATÍVNÝMI PARAMETRAMI. TIETO JE POTREBNÉ PREUKÁZAŤ A ODSÚHLASIŤ S INVESTOROM, PROJEKTANTOM STAVBY A STAVEBNÝM DOZOROM.

+0.000 = PODLAHA 1NP

DOM SMÚTKU - REKONŠTRUKCIA

Petrovce, parc.č.:169/2

investor	Obec Petrovce, Petrovce 89, 094 31		autor
architekt	Ing. Tomáš Fabišík	zodp. projektant	
projektant	Ing. Marcel Humeňanský	vypracoval	
kód	DSP	stupeň pd	
časť	06 / 2019	dátum	
so	1:100	mierka	
obsah	POHLADY - nový stav		číslo výkresu
			12